



**ПОКРАЈИНСКИ ЗАВОД
ЗА СОЦИЈАЛНУ ЗАШТИТУ**

***ОБЈЕДИЊЕНИ ИЗВЕШТАЈ О РАДУ УСТАНОВА ЗА
СМЕШТАЈ ОДРАСЛИХ И СТАРИЈИХ КОРИСНИКА У
АП ВОЈВОДИНИ***

***Приватни пружаоци услуге домског смештаја
ЗА 2021. ГОДИНУ***

Нови Сад, мај 2022.године

САДРЖАЈ

1.УВОД	2
2.ОПШТИ ПОДАЦИ О УСТАНОВАМА КОЈЕ ПРУЖАЈУ УСЛУГУ СМЕШТАЈА ОДРАСЛИМ И СТАРИЈИМ ЛИЦИМА.....	3
3.КАПАЦИТЕТИ ЉУДСКИХ РЕСУРСА ЗА ПРУЖАЊЕ УСЛУГЕ ДОМСКОГ СМЕШТАЈА.....	5
4.ПРОЦЕДУРЕ У УСТАНОВИ	7
5.КОРИСНИЦИ ДОМСКОГ СМЕШТАЈА ПРЕМА ОСНОВНИМ КАРАКТЕРИСТИКАМА...	7
6.СТРУЧНИ РАД СА КОРИСНИЦИМА ДОМСКОГ СМЕШТАЈА.....	14
7.ЕВИДЕНЦИЈА НАСИЉА НАД КОРИСНИЦИМА ДОМСКОГ СМЕШТАЈА	155
8.ОСТАЛЕ УСЛУГЕ КОЈЕ УСТАНОВЕ ПРУЖАЈУ	166
Прилог 1. Листа домова за смештај одраслих и старијих - приватни сектор у АПВ.....	16

1. УВОД

Предмет овог извештаја је приказ података који обухватају капацитете установа (инфраструктурне и кадровске) за пружање услуге домског смештаја и карактеристика корисничке групе у установама које пружају услуге смештаја одраслим и старим особама у АП Војводини за 2021. годину, **приватни пружаоци услуге смештаја**.

Циљ сачињавања извештаја је информисање надлежних институција, стручне и шире јавности о бројчаном стању и најважнијим кретањима у области институционалног смештаја одраслих и старих лица на територији АП Војводине.

1.1. Нормативна основа пружања услуге смештаја за одрасла и стара лица

Нормативни акти који у највећој мери уређују услугу смештаја одраслих и старијих у систему социјалне заштите у Републици Србији су: Закон о социјалној заштити („Сл. гласник РС“, бр. 24/11), Правилник о ближим условима и стандардима за пружање услуга социјалне заштите („Сл. гласник РС“, бр.42/2013, 89/2018, 73/2019), Правилник о лиценцирању организација социјалне заштите, („Сл. гласник РС“, бр.42/2013), Правилник о лиценцирању стручних радника у социјалној заштити, („Сл. гласник РС“, бр.42/2013), Правилник о стручним пословима у социјалној заштити са изменама и допунама овог Правилника („Сл. гласник РС“, бр.1/2012 и 42/2013), као и други општи прописи.

Према Закону о социјалној заштити се домским смештајем кориснику обезбеђује становање и задовољење основних животних потреба и здравствена заштита¹ Домски смештај обезбеђује се кориснику коме се не могу обезбедити или није у његовом најбољем интересу останак у породици, услуге у заједници или породични смештај². Закон о социјалној заштити је предвидео могућност да организације социјалне заштите могу оснивати и друга физичка и правна лица која испуњавају прописане услове и стандарде за пружање одређене услуге.

1.2. Методологија

Подаци су прикупљени путем информационог система за прикупљање и обраду података „Аурора“, и у наративу који садржи шира образложења и интерпретацију података, додатна објашњења, потребе и изазове у раду, као и начине превазилажења тешкоћа.

¹члан 51. Закона о социјалној заштити („Сл. гласник РС“, бр. 24/11)

²члан 52. став 1. Закона о социјалној заштити („Сл. гласник РС“, бр. 24/11)

2. ОПШТИ ПОДАЦИ О УСТАНОВАМА КОЈЕ ПРУЖАЈУ УСЛУГУ СМЕШТАЈА ОДРАСЛИМ И СТАРИЈИМ ЛИЦИМА

2.1. Капацитети домског смештаја за одрасле и старије у нејавном сектору

У АП Војводини **64³** лиценцираних организација социјалне заштите – приватни сектор пружа услуге смештаја одраслим и старим лицима. **Укупан смештајни капацитет је 2117 места. Повећање смештајних капацитета је 16.6% у односу на 2020. годину.**

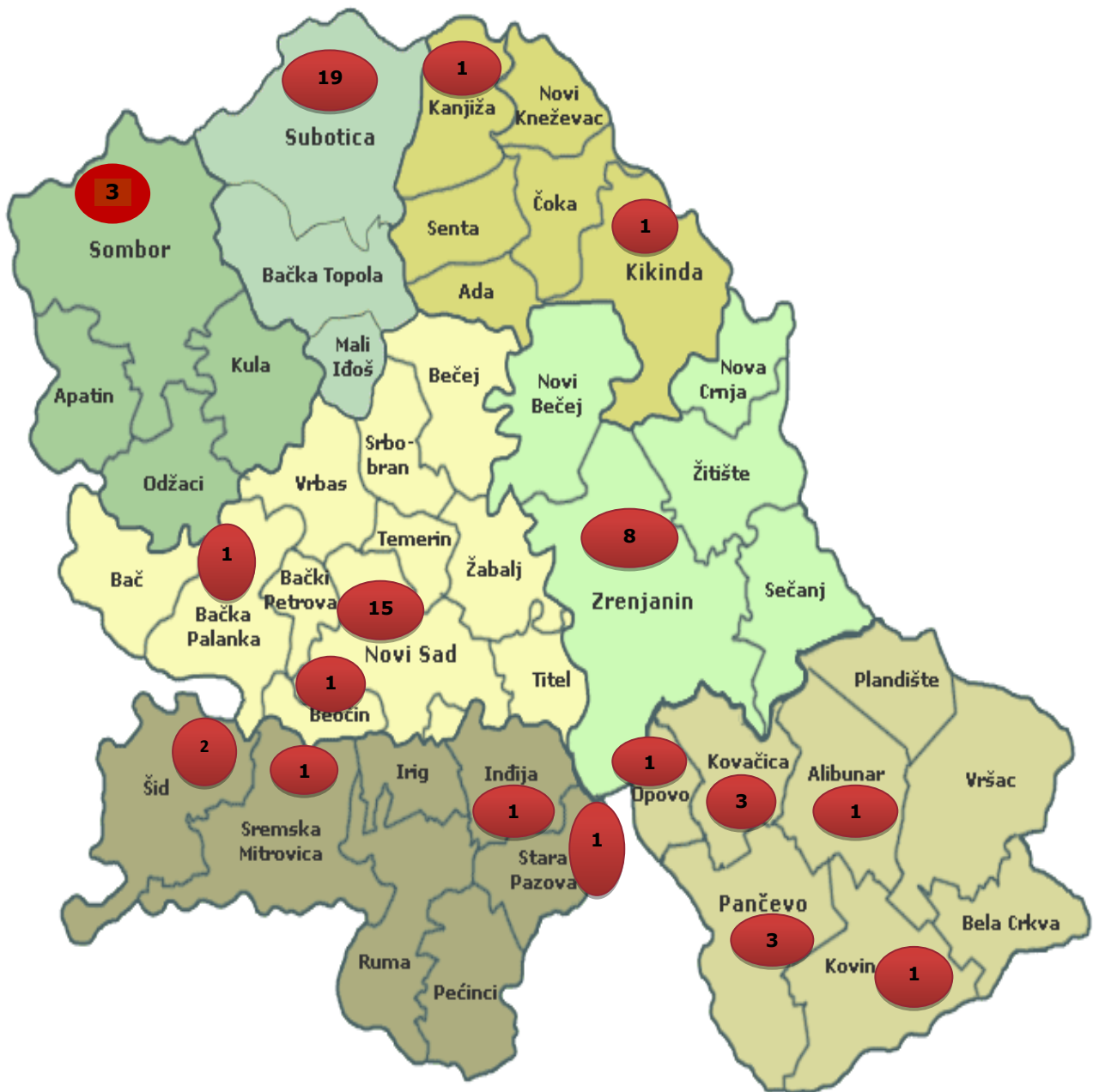
Попуњеност капацитета 75%, односно 1586 корисника на дан 31.12.2021. године.

Флукуација корисника у приватним домовима је изузетно висока и износи **91%**. Током 2021. године примљено је 1833 нових корисника и престао је смештај за 1663 корисника.

Структура смештајних капацитета домског смештаја у току године			
Категорија смештаја	Нема / Има	Број смештајних јединица	Број места у категорији
Једнокреветни апартман/гарсоњера	2	12	12
Двокреветни апартман/гарсоњера	4	37	74
Вишекреветни апартман/гарсоњера	1	7	27
Једнокреветна соба	33	79	79
Двокреветна соба	57	315	630
Трокреветна соба	53	253	759
Четворокреветна соба	45	134	536
5 - 9 кревета у соби	0	0	0
Више од 10 кревета у соби	0	0	0
Укупно	195	837	2117

³Прилог 1. Листа домова за смештај одраслих и старијих - приватни сектор у АПВ

Територијална покривеност АП Војводине домовима за смештај одраслих и старијих у приватном сектору



3. КАПАЦИТЕТИ ЛЉУДСКИХ РЕСУРСА ЗА ПРУЖАЊЕ УСЛУГЕ ДОМСКОГ СМЕШТАЈА

Број свих запослених и ангажованих радника за услугу домски смештај на дан 31.12.2021. према статусу запослених							
	Р а д н о м е с т о						Укупн о
	Руководећ и радници	Стручн и радниц и	Стручни сарадниц и	Сарадниц и	Фин- адми н	Техничк и радници	
Радни однос заснован на неодређено време	61	38	12	290	22	130	553
Радни однос заснован на одређено време	0	5	1	109	0	29	144
Ангажовање на обављању привремених и повремених послова или другом типу уговора	10	72	1	21	7	2	113
Приправници и стажисти	0	0	0	0	0	0	0
Укупно	71	115	14	420	29	161	810

Број радника је повећан у односу на 2020. годину за 5.6%

Број и структура запослених и ангажованих радника на дан 31.12.2021. према врсти радног места, ангажовања и извору финансирања								
Назив радног места	Врста ангажовања		Укупно Врста ангажовања	Извор финансирања				Укупно Извор финансирања
	На неодређено време	Остали уговори		Буџет РС	Буџет ЛС	Установа	РЗО	
Стручни радници								
Социјални радник	33	29	62	0	1	61	0	62
Психолог	1	0	1	0	0	1	0	1
Педагог / специјални педагог	0	0	0	0	0	0	0	0
Дефектолог	0	0	0	0	0	0	0	0
Социолог	0	0	0	0	0	0	0	0
Правник	2	5	7	0	0	7	0	7
Логопед	0	0	0	0	0	0	0	0
Андрагог	0	0	0	0	0	1	0	1
Лекар опште праксе	1	34	35	0	0	34	0	34
Лекар специјалиста	1	8	9	0	0	9	0	9
Стоматолог	0	0	0	0	0	0	0	0
Остало	0	1	1	0	0	1	0	1
Укупно Стручни радници	38	77	115	0	1	114	0	115

Број ангажованих радника који су похађали програме стручног усавршавања у извештајном периоду	
Врста програма обуке или стручног усавршавања	Број радника
Програми обуке који су акредитовани у систему социјалне заштите	40
Програми обуке из области соц заштите који нису акредитовани	7
Програми обуке који су акредитовани у систему здравствене заштите	48
Програми обуке из области здравствене заштите који нису акредитовани	4
Семинари, саветовања, конференције и друго	38
Неки други програми или усавршавања (академско усавршавање – специјализација, мастер и сл.)	2

4. ПРОЦЕДУРЕ У УСТАНОВИ

Током 2021. године евидентирано је 123 примедби, притужби или жалби од стране корисника (усмених) и једна писмена. У току 2021. године је у једној установи, према једном кориснику било примене рестриктивних мера за кориснике који својим понашањем доводе у опасност себе, друге кориснике, особље, посетиоце или имовину и примењене су искључиво на основу планираних, праћених, надгледаних и временски ограничених интервенција у складу са прописом.

Формиране тимове за поступање у случајевима насиља над корисницима имају у 49 установа.

Поступак интерне евалуације са испитивањем задовољства корисника је реализовано у 56 установа.

5. КОРИСНИЦИ ДОМСКОГ СМЕШТАЈА ПРЕМА ОСНОВНИМ КАРАКТЕРИСТИКАМА

Структура свих корисника домског смештаја према узрасту и полу у току године и на дан 31.12.2021.						
Старост	Мушки		Женски		Укупно у години	Укупно Бр. на дан 31.12.
	у годин и	Бр. на дан 31.12.	у годин и	Бр. на дан 31.12.		
до 64 год. (одрасли)	90	38	87	49	177	87
65 - 79 год. (старији)	403	178	745	377	1148	555
80 год и више	499	166	1425	778	1924	944
Укупно	992	382	2257	1204	3249	1586

Укупан број корисника на дан 31.12.2021. године је повећан у односу на исти период у 2020. години 13.4%

Структура нових корисника домског смештаја који су смештени у току 2021. године			
Старост	"Нови" -Корисници смештени у установу у току године		Укупно
	Мушко	Женско	
до 64 год. (одрасли)	52	46	98
65 - 79 год. (старији)	235	436	671
80 год и више	319	745	1064
Укупно	606	1227	1833

Удео нових корисника у укупном броју корисника током 2021. године је 56%.

Корисници домског смештаја према брачном статусу пред смештај у доми полу, на дан 31.12.2021.			
Брачни статус	Корисници на дан 31.12.		Укупно
	М	Ж	
ожењени/удате	81	79	160
у ванбрачној заједници	2	7	9
неожењени/неудате	52	76	128
разведени	62	111	173
удовци/удовице	185	931	1116
Укупно	382	1204	1586

Корисници домског смештаја према домаћинству у којем су живели (породичном статусу) пре смештај у дом и полу, на дан 31.12.2021.			
Тип домаћинства/Породични статус пре смештаја	Корисници на дан 31.12.		Укупно
	М	Ж	
Самачко домаћинство	203	722	925
Домаћинство са партнером	77	90	167
Са децом/унуцима	74	313	387
Домаћинство са другим сродницима	24	57	81
Нешто друго	4	22	26
Укупно	382	1204	1586

Корисници домског смештаја према образовном статусу и полу, на дан 31.12.2021.			
Образовни статус	Корисници на дан 31.12.		Укупно
	М	Ж	
Без школе	30	183	213
Основно образовање	103	460	563
КВ-ВК - ССС	177	404	581
Виша и висока школа	72	157	229
Укупно	382	1204	1586

Корисници домског смештаја према пензијском статусу и старости, на дан 31.12.2021.				
Пензијски статус, на крају тренутне године	Старост			Укупно
	до 64 г	65-79 г	80 г и више	
Лични пензионер	11	334	516	861
Инвалидски пензионер	33	52	75	160
Породични пензионер	18	132	282	432
Пољопривредни пензионер	0	12	32	44
Издржавано лице – није пензионер	22	16	29	67
Нешто друго	3	9	10	22
Укупно	87	555	944	1586

Корисници домског смештаја према месту пребивалишта пред смештај у дом, на дан 31.12.2021.	
Пребивалиште корисника	Укупно
Са територије округа у ком је установа	1180
Ван округа у ком је установа	406
Укупно	1586

Корисници домског смештаја према разлогу смештаја у дом и старости на дан 31.12.2021. (навести само један, доминантан разлог)				
	Старост			Укупно
	до 64 г	65-79 г	80 г и више	
Корисник нема ближих сродника - децу, брачног или ванбрачног партнера	12	32	45	89
Породица корисника није спремна да води бригу о њему	10	55	103	168
Породица нема услова/ има тешкоће у организацији свакодневног функционисања	43	306	528	877
Угроженост/насиље у породици	0	1	4	5
Социо-материјална угроженост породице (и корисника)	2	0	1	3
Лични избор корисника	18	154	255	427
Друго	2	7	8	17
Укупно	87	555	944	1586

Корисници домског смештаја према дужини боравка у дому и старости на дан 31.12.2021.				
Дужина боравка	Старост			Укупно
	до 64 г	65-79 г	80 г и више	
до 6 месеци	24	183	293	500
7-11 месеци	14	99	173	286
1-2 год	24	143	251	418
3-4 год	20	91	171	282
5-7 год	4	30	52	86
8-10 год	0	7	4	11
преко 10 год	1	2	0	3
Укупно	87	555	944	1586

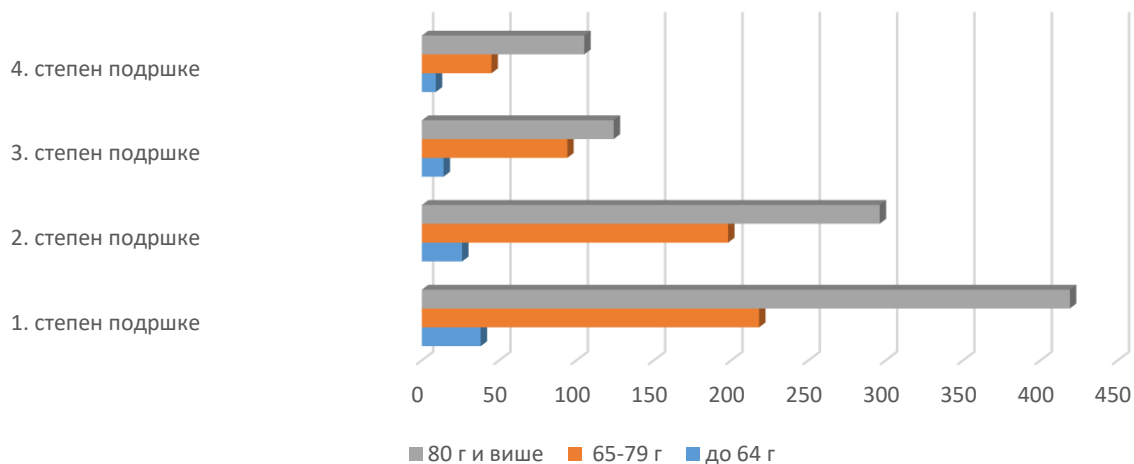
Удео корисника који у дому бораве до 6 месеци је 31.5% док корисници који су преко 5 година је само 6.3% .

Број корисника према утврђеном степену зависности и старости на дан 31.12.2021.				
Степен функционалне зависности	до 64 г	65-79 г	80 г и више	Укупно
Независни	10	61	79	150
Полузависни	27	217	308	552
Зависни	50	277	557	884
Укупно	87	555	944	1586

Удео независних корисника у укупном броју корисника на дан 31.12.2021. је 9.5%.

Број корисника према утврђеном степену подршке и старости на дан 31.12.2021.				
Степен подршке	до 64 г	65-79 г	80 г и више	Укупно
1. степен подршке	38	218	419	675
2. степен подршке	26	198	296	520
3. степен подршке	14	94	124	232
4. степен подршке	9	45	105	159
Укупно	87	555	944	1586

Старост корисника и степен подршке



Корисници домског смештаја према врстама инвалидитета, менталних и интелектуалних тешкоћа и према старости, на дан 31.12.2021.

Врста инвалидитета, менталних и интелектуалних тешкоћа	Старост			Укупно
	до 64 г	65-79 г	80 г и више	
Телесни инвалидитет	27	150	236	413
Сензорни инвалидитет	3	16	44	63
Менталне тешкоће	19	135	137	291
Интелектуалне тешкоће	3	32	78	113
Аутизам, Ретов синдром, Аспергеров синдром и други поремећаји	1	2	17	20
Вишеструки (истовремено присуство 2 или више сметњи, тешкоћа, инвалидитета код једне особе)	27	149	277	453
Нема телесни или сензорни нвалидитет, менталне или интелектуалне тешкоће	7	71	155	233
Укупно	87	555	944	1586

Структура корисника према начину одржавања контаката са сродницима, на дан 31.12.2021.				
Начин одржавања контаката	Старост			Укупно
	до 64 г	65-79 г	80 г и више	
Редовно (најмање једном месечно) се виђа са сродницима у дому и проводи викенде и празнике у породици	11	49	123	183
Редовно се виђа са сродницима у дому (најмање једном месечно)	27	211	352	590
Повремено (мање од једном месечно) се виђа са сродницима у дому	9	116	200	325
Ретко се виђа са сродницима, без предвидљиве динамике	12	55	79	146
Не виђа се са сродницима али контактирају путем телефона, интернета...	23	114	180	317
Без контаката	3	6	4	13
Нема сродника	2	4	6	12
Укупно	87	555	944	1586

Корисници према старатељској заштити и старости, на дан 31.12.2021.				
Вршилац дужности старатеља	Старост			Укупно
	до 64 г	65-79 г	80 г и више	
Сродник или друга блиска особа	28	99	178	305
Непосредни старатељ	2	3	2	7
Колективни старатељ	0	0	0	0
Није под старатељством	57	453	764	1274
Укупно	87	555	944	1586

Корисници према начину плаћања смештаја, на дан 31.12.2021.				
Плаћање смештаја	Старост			Укупно
	до 64 г	65-79 г	80 г и више	
Плаћа сам у целости	10	62	81	153
Сам + сродници	36	303	493	832
Сродници у потпуности	39	182	355	576
Сам + буџет РС	0	1	0	1
Буџет РС у целости	0	0	1	1
Давалац издржавања (Уговор о доживотном издржавању)	1	5	9	15
Остало (навести шта у наративном изв.)	1	2	5	8
Укупно	87	555	944	1586

Корисници према разлогу престанка смештаја у установи, укупно у току године				
Разлог престанка смештаја	Старост			Укупно
	до 64 г	65-79 г	80 г и више	
Вратили се у своју породицу /свој дом	15	131	109	255
Упућен на Породични смештај	0	3	0	3
Премештени у други дом	13	37	67	117
Напустили установу на свој захтев	3	27	29	59
Умрли	57	386	770	1213
Престао смештај из другог разлога (навести разлоге у наративном извештају)	2	9	5	16
Укупно	90	593	980	1663

Разлог престанка смештаја за 73% корисника је смрт, а 15% корисника се врати у свој дом/породицу.

Уколико је разлог престанка смештаја смрт, наведите узрок смрти корисника				
Узрок смрти	Старост			Укупно
	до 64 г	65-79 г	80 г и више	
Болест	57	386	770	1213
Самоубиство	0	0	0	0
Убиство	0	0	0	0
Несрећни случај	0	0	0	0
Укупно	57	386	770	1213

Уколико је престанак смештаја у току године наступио услед смрти, наведите дужину боравка корисника у дому				
дужина смештаја	Старост			Укупно
	одрасли, до 64 г	старији, 65-79 г	старији, 80 г и више	
до 6 месеци	41	231	457	729
7-11 месеци	7	65	95	167
1-2 год	5	61	144	210
3-4 год	2	24	51	77
5-7 год	2	4	20	26
8-10 год	0	0	2	2
преко 10 год	0	1	1	2
Укупно	57	386	770	1213

60% корисника који су умрли је боравило у дому до 6 месеци.

6. СТРУЧНИ РАД СА КОРИСНИЦИМА ДОМСКОГ СМЕШТАЈА

Стручни послови су саставни део услуге смештаја и основа за реализацију социјалне и здравствене заштите, свих видова рехабилитације и других активности корисника на смештају. Стручни послови социјалне заштите у оквиру пружања услуге домског смештаја су, пре свега, послови процене потреба корисника, планирање услуга, као и праћење тока и ефеката заштите, и свих неопходних услова за реализацију планираних циљева на индивидуалном нивоу.

Корисници у току године према начину упућивања на коришћење услуге	
	Број
Број корисника који су самостално уговорали коришћење услуге са пружаоцем	3237
Број корисника који су упућени од стране центра за социјални рад	12
Укупно	3249

Број корисника за које је у току године урађена процена / поновни преглед	
	Број
Одрасли	137
Старији, 65- 79	954
Старији, 80 и више	1571
Укупно	2662

Број корисника за које је у току године урађен индивидуални план услуге	
	Број
Одрасли	135
Старији, 65- 79	948
Старији, 80 и више	1576
Укупно	2659

7. ЕВИДЕНЦИЈА НАСИЉА НАД КОРИСНИЦИМА ДОМСКОГ СМЕШТАЈА

У 2021. години је било 2 евидентирана случаја насиља над корисницима.

Број пријава/жалби евидентираних (од стране интерног тима установе) због насиља над корисницима у току године	
Старост жртве	Број
Одрасли	0
Старији, 65- 79	1
Старији, 80 и више	1
Укупно	2

Корисници жртве насиља према облику насиља коме су били изложени у установи у току године									
Доминантни облик насиља	До 64 г.		65- 79.г		80 и више.г.		Укупно М	Укупно Ж	Укупно
	М	Ж	М	Ж	М	Ж			
Физичко насиље	0	0	0	0	0	1	0	1	1
Сексуално насиље	0	0	0	0	0	0	0	0	0
Емоционално насиље	0	0	0	1	0	0	0	1	1
Занемаривање	0	0	0	0	0	0	0	0	0
Економско насиље	0	0	0	0	0	0	0	0	0
Укупно	0	0	0	1	0	1	0	2	2
Укупно	0	0	0	1	0	1	0	2	2

Структура корисника према врсти означеног насилника у току године									
Доминантни облик насиља	до 64 г.		65-79 г.		80 и више г.		Укупно Мушко	Укупно Женско	Укупно
	Мушко	Женско	Мушко	Женско	Мушко	Женско			
Запослени	0	0	0	0	0	0	0	0	0
Други корисник	0	0	0	0	1	0	1	0	1
Особа ван установе	0	0	0	1	0	0	0	1	1
Неко други	0	0	0	0	0	0	0	0	0
Укупно	0	0	0	1	1	0	1	1	2
Укупно	0		1		1		2		2

8. ОСТАЛЕ УСЛУГЕ КОЈЕ УСТАНОВЕ ПРУЖАЈУ

Установе из приватног сектора не пружају друге услуге сем домског смештаја.

Прилог 1. Листа домова за смештај одраслих и старијих - приватни сектор у АП Војводини.

Ред. бр	Назив дома	Општина /Град
1.	Адам плус	Ковачица
2.	Акватен	Алибунар
3.	Аксилиум Б&Б	Суботица
4.	Анастасија	Суботица
5.	Атерос-Суб	Суботица
6.	Баттианеум	Кањижа
7.	Бетанија	Град Нови Сад
8.	Бетанија	Суботица
9.	Варда 2021	Суботица
10.	Василиса	Беоцин

11.	Вила Анкора	Суботица
12.	Вила Анкора 1	Суботица
13.	Вила Веста	Суботица
14.	Вила Мир лукс	Град Нови Сад
15.	Голд стар	Ковачица
16.	Долина сунца	Панчево
17.	Долина сунца Суботица	Суботица
18.	Дом Ђекић 1955	Зрењанин
19.	Дом Старчевић	Зрењанин
20.	Дом Богдановић	Суботица
21.	Дом Кућа неге	Суботица
22.	Дом Свит хоум	Суботица
23.	Живети сто година	Суботица
24.	Златна нега	Стара Пазова
25.	Златно доба Суботица	Суботица
26.	Каталеја	Сомбор
27.	Кладомокс плус	Суботица
28.	Клисарић дом	Град Нови Сад
29.	Конак	Град Нови Сад
30.	Луана	Шид
31.	Максимовић	Суботица
32.	Марија	Град Нови Сад
33.	Марија 2	Град Нови Сад
34.	МАСС 021	Град Нови Сад
35.	МАСС Грин Хаус	Град Нови Сад
36.	МАСС Грин хаус 2	Нови Сад
37.	Медик	Бачка Паланка
38.	Милан-Кикин	Град Нови Сад
39.	Милка	Град Нови Сад
40.	Милка 2	Град Нови Сад
41.	Мисерикордиа	Кикинда

42.	Момчиловић	Шид
43.	Најлепше године СГД	Сомбор
44.	Нанини коначи	Зрењанин
45.	Национални Дом	Алибунар/Владимировац
46.	Наш други дом	Град Нови Сад
47.	Наша Оаза	Суботица
48.	Нера дом	Зрењанин
49.	Оаза силка-СМ	Сремска Митровица
50.	Препород161	Инђија
51.	Пушин	Суботица
52.	Ристић, огранак Долово	Панчево
53.	Ружа Јелена	Опово
54.	Санус вита	Град Нови Сад
55.	Сансет 2018	Сомбор
56.	Свети Георгије	Град Нови Сад
57.	Симфонија плус	Ковин
58.	Снежана Капра Јанков	Зрењанин
59.	Старо забавиште	Зрењанин
60.	Тресава 1	Суботица
61.	Т&С Каприш	Зрењанин
62.	Фемили Гарден	Панчево
63.	Феникс	Ковачица
64.	Фортис Вита	Зрењанин