



**ПОКРАЈИНСКИ ЗАВОД
ЗА СОЦИЈАЛНУ ЗАШТИТУ**

*Обједињени извештај о раду
установа за смештај одраслих и
старијих у АП Војводини за
2020 годину*

Садржај

1. УВОД	2
I Део Установе за смештај одраслих и старијих	3
2. ОПШТИ ПОДАЦИ О УСТАНОВАМА КОЈЕ ПРУЖАЈУ УСЛУГУ СМЕШТАЈА ОДРАСЛИМ И СТАРИЈИМ ЛИЦИМА	3
3. КАПАЦИТЕТИ ЉУДСКИХ РЕСУРСА ЗА ПРУЖАЊЕ УСЛУГЕ ДОМСКОГ СМЕШТАЈА	6
3. КАПАЦИТЕТИ УСТАНОВЕ ЗА ПРУЖАЊЕ УСЛУГЕ ДОМСКОГ СМЕШТАЈА	11
4. ПРОЦЕДУРЕ У УСТАНОВИ	12
5. КОРИСНИЦИ ДОМСКОГ СМЕШТАЈА ПРЕМА ОСНОВНИМ КАРАКТЕРИСТИКАМА	13
6. СТРУЧНИ РАД СА КОРИСНИЦИМА ДОМСКОГ СМЕШТАЈА	20
7. ЕВИДЕНЦИЈА НАСИЉА НАД КОРИСНИЦИМА ДОМСКОГ СМЕШТАЈА	21
8. ДРУГЕ УСЛУГЕ КОЈЕ УСТАНОВЕ ПРУЖАЈУ	23
II Део Установе за одрасла и старија лица са менталним, интелектуалним и сензорним сметњама	26
2. ОПШТИ ПОДАЦИ О УСТАНОВАМА КОЈЕ ПРУЖАЈУ УСЛУГУ СМЕШТАЈА ОДРАСЛИМ И СТАРИЈИМ ЛИЦИМА СА МЕНТАЛНИМ ИНТЕЛЕКТУАЛНИМ И СЕНЗОРНИМ СМЕТЊАМА	26
3. КАПАЦИТЕТИ УСТАНОВЕ ЗА ПРУЖАЊЕ УСЛУГЕ ДОМСКОГ СМЕШТАЈА	27
4. ПРОЦЕДУРЕ У УСТАНОВИ	34
5. КОРИСНИЦИ ДОМСКОГ СМЕШТАЈА ПРЕМА ОСНОВНИМ КАРАКТЕРИСТИКАМА	34
6. СТРУЧНИ РАД СА КОРИСНИЦИМА ДОМСКОГ СМЕШТАЈА	40
7. ЕВИДЕНЦИЈА НАСИЉА НАД КОРИСНИЦИМА ДОМСКОГ СМЕШТАЈА	42
8. ДРУГЕ УСЛУГЕ КОЈЕ УСТАНОВЕ ПРУЖАЈУ	43

1. УВОД

Предмет овог извештаја је приказ података који обухватају капацитете установа (инфраструктурне и кадровске) за пружање услуге домског смештаја и карактеристика корисничке групе у установама које пружају услуге смештаја одраслим и старим особама у АП Војводини за 2020. годину.

Према Уредби о мрежи установа социјалне заштите („ Сл. гласник РС “бр. 16/2012 и 12/2013) чији је оснивач АП Војводина ради **16 установа које пружају услугу домског смештаја одраслим и старим особама** који услед ограничених способности имају тешкоће да живе самостално без целодневне подршке неге и надзора а чије се потребе тренутно не могу задовољити у породичном окружењу или кроз услуге у заједници.

Извештај обухвата податке следећих 16 установа : *Дом за старе и пензионере Апатин, Дом за старе и пензионере Кула, Дом за старе и пензионере Мол, ЦСР са домским одељењем и дневним центром за смештај старих и пензионера Нови Кнежевац, Геронтолошки центар Бачка Паланка , Геронтолошки центар Бечеј, Геронтолошки центар Врбас, Геронтолошки центар Вршац, Геронтолошки центар Зрењанин, Геронтолошки центар Кањижа, Геронтолошки центар Кикинда, Геронтолошки центар Нови Сад, Геронтолошки центар Панчево, Геронтолошки центар Рума, Геронтолошки центар Сомбор, Геронтолошки центар Суботица.*

Према Уредби о мрежи установа социјалне заштите („ Сл.гласник РС „ бр.16/2012 и 12/2013) чији је оснивач АП Војводина ради **6 установа које пружају услугу домског смештаја одраслим и старим особама са менталним , интелектуалним и сензорним сметњама.**Извештај обухвата податке следећих 6 установа: *Дом за смештај душевно оболелих лица „Василије Острошки“, Нови Бечеј; Дом за душевно оболела лица „1. октобар“, Стари Лец, Пландиште ; Дом за душевно оболела лица „Чуруг“, Чуруг, Жабал; Дом за лица ометена у менталном развоју „Otthon „ Стара Моравица, Бачка Топола; Дом за лица ометена у менталном развоју „Срце у Јабуци“ Јабука, Панчево; Дом слепих „Збрињавање“ , Панчево.*

Према Закону о социјалној заштити се домским смештајем кориснику обезбеђује становање и задовољење основних животних потреба и здравствена заштита¹ Домски смештај обезбеђује се кориснику коме се не могу обезбедити или није у његовом најбољем интересу останак у породици, услуге у заједници или породични смештај².

Услуге смештаја пружају лицима са навршених 26 година живота, која услед физичких, интелектуалних или тешкоћа у психичком функционисању имају потребу за интензивним и целодневним надзором негом и подршком током 24 сата, а чије се потребе тренутно не могу задовољити у породичном окружењу или услугама у заједници и особама са навршених

¹члан 51. Закона о социјалној заштити(„ Сл. гласник РС “, бр. 24/11)

²члан 52. став 1. Закона о социјалној заштити(„ Сл. гласник РС “, бр. 24/11)

65 година живота која услед ограничених способности имају тешкоће да живе самостално без целодневне подршке, неге и надзора.³

Подаци су прикупљени путем информационог система за прикупљање и обраду података „Аурора“, и у наративу који садржи шира образложења и интерпретацију података, додатна објашњења, потребе и изазове у раду, као и начине превазилажења тешкоћа.

Извештај је састављен из два дела из разлога специфичности циљне групе корисника које обухватају наведене установе. Сваки део обухвата податке о људским ресурсима ангажованим на пружању услуге, податке о основним кадровима, карактеристикама корисника, број, старосна структура, полна структура, разлози смештаја, средина из које долазе, потребан степен подршке, старатељска заштита, дужина смештаја, динамика контаката са сродницима, разлози прекида смештаја, примена поступака заштите права корисника, стручни рад и додатне услуге које установе пружају.

Нормативна основа пружања услуге смештаја за одрасле и старије

Нормативни акти који у највећој мери уређују услугу смештаја одраслих и старијих у систему социјалне заштите у Републици Србији су: Закон о социјалној заштити („Сл. гласник РС“, бр. 24/11), Правилник о ближим условима и стандардима за пружање услуга социјалне заштите („Сл. гласник РС“, бр.42/2013, 89/2018, 73/2019), Правилник о лиценцирању организација социјалне заштите, („Сл. гласник РС“, бр.42/2013), Правилник о лиценцирању стручних радника у социјалној заштити, („Сл. гласник РС“, бр.42/2013), Правилник о стручним пословима у социјалној заштити са изменама и допунама овог Правилника („Сл. гласник РС“, бр.1/2012 и 42/2013), Уредба о мрежи установа социјалне заштите („Сл. гласник РС“, бр.16/2012 и 12/2013) као и други општи прописи који уређују рад у јавном сектору.

I Део Установе за смештај одраслих и старијих

2. ОПШТИ ПОДАЦИ О УСТАНОВАМА КОЈЕ ПРУЖАЈУ УСЛУГУ СМЕШТАЈА ОДРАСЛИМ И СТАРИЈИМ ЛИЦИМА

2.1. Капацитети домског смештаја за одрасле и старије у јавном сектору

Број установа и капацитет смештаја у АПВ - јавном сектору су прописани Уредбом о мрежи установа социјалне заштите („Сл. гласник РС“, бр.16/2012 и 12/2013). Уредба наводи 16 установа намењених за смештај одраслих и старих лица са **укупним капацитетом од 3854** места, међутим прописани капацитети одступају услед инфраструктурних и организационих разлога у појединим установама.

³Правилник о ближим условима и стандардима за пружање услуга социјалне заштите („Сл. гласник РС“, бр.42/2013, 89/2018, 73/2019)



Број корисника услуге смештаја се кретао узлазном линијом од 2013 до 2019. године да би у 2020 дошло до пада броја за 16.4%.

Преглед броја корисника по установама у 2020. години

Ред. бр.	Установа	Капацитет⁴	Укупан број корисника током 2020.године	Број корисника на дан 31.12. 2020. године
1	Дом за старе и пензионере Апатин	185	230	160
2	Дом за старе и пензионере Кула	105	111	77
3	Дом за старе и пензионере Мол	220	219	171
4	ЦСР са домским одељењем и дневним центром за смештај старих и пензионера Нови Кнежевац,	40	43	37
5	Геронтолошки центар Бачка Паланка	110	170	114
6	Геронтолошки центар Бечеј	193	222	149
7	Геронтолошки центар Врбас	125	141	106
8	Геронтолошки центар Вршац	108	136	91
9	Геронтолошки центар Зрењанин	300	372	234
10	Геронтолошки центар Кањижа	95	96	62
11	Геронтолошки центар Кикинда	180	192	147
12	Геронтолошки центар Нови Сад	868	941	614
13	Геронтолошки центар Панчево	200	255	178
14	Геронтолошки центар Рума	285	369	237
15	Геронтолошки центар Сомбор	310	277	184
16	Геронтолошки центар Суботица	530	574	412
Укупно		3854	4348	2973

⁴ Уредба о мрежи установа социјалне заштите „Сл. гласник РС “, бр.16/2012 и 12/2013

Број корисника током 2020. године је у свим установама за смештај одраслих и старих је мањи за 12.3% . Подаци указују да је број корисника на дан 31.12.2020. године 16.4% мањи у односу на исти период претходне године. Пандемија корона вируса у 2020. години је значајно утицала на кретање броја корисника. **Капацитети установа за смештај одраслих и старих су попуњени 77.14%**

3. КАПАЦИТЕТИ ЉУДСКИХ РЕСУРСА ЗА ПРУЖАЊЕ УСЛУГЕ ДОМСКОГ СМЕШТАЈА

У 16 установа за смештај одраслих и старијих запослено је 1521 радника. Број радника у 2020. години је повећан за 1.6% у односу на 2019. годину.

Број свих запослених и ангажованих радника за услугу домски смештај на дан 31.12.2020. према статусу запослених							
	Р а д н о м е с т о						Укупно
	Руководећи радници	Стручни радници	Стручни сарадници	Сарадници	Фин-админ	Технички радници	
Радни однос заснован на неодређено време	31	60	45	609	86	450	1281
Радни однос заснован на одређено време	9	9	6	83	14	102	223
Ангажовање на обављању привремених и повремених послова или другом типу уговора	0	6	0	3	2	6	17
Приправници и стажисти	0	0	0	0	0	0	0
Укупно	40	75	51	695	102	558	1521



Број и структура запослених и ангажованих радника на дан 31.12. 2020. према врсти радног места, ангажовања и извору финансирања								
Назив радног места	Брста ангажовања		Укупно Брста ангажовања	Извор финансирања				Укупно Извор финансирања
	На неодређено време	Остали уговори		Буџет РС	Буџет ЛС	Устан ова	РЗ ЗО	
Руководећи радници								
Директор	6	9	15	14	0	0	0	14
Заменик/помоћник директора	1	0	1	1	0	0	0	1
Руководилац одељења	13	0	13	11	0	3	0	14

засебног објекта								
Остало	11	0	11	9	0	1	1	11
Укупно Руководећи радници	31	9	40	35	0	4	1	40
Укупно	31	9	40	35	0	4	1	40

Број и структура запослених и ангажованих радника на дан 31.12.2020. према врсти радног места, ангажовања и извору финансирања								
Назив радног места	Врста ангажовања		Укупно Врста ангажовања	Извор финансирања				Укупно Извор финансирања
	На неодређено време	Остали уговори		Буџет РС	Буџет ЛС	Установ а	РЗ О	
Стручни радници								
Социјални радник	25	3	28	28	0	1	0	29
Психолог	5	2	7	6	0	0	0	6
Педагог / специјални педагог	0	0	0	0	0	0	0	0
Дефектолог	0	0	0	0	0	0	0	0
Социолог	0	0	0	0	0	0	0	0
Правник	9	2	11	10	0	1	0	11
Логопед	0	0	0	0	0	0	0	0
Андрагог	1	0	1	1	0	0	0	1
Лекар опште праксе	10	7	17	1	0	0	16	17
Лекар специјалиста	6	0	6	0	0	0	6	6
Стоматолог	1	0	1	0	0	0	1	1
Остало	3	1	4	2	0	2	0	4
Укупно Стручни радници	60	15	75	48	0	4	23	75

Број и структура запослених и ангажованих радника на дан 31.12.2020. према врсти радног места, ангажовања и извору финансирања								
Назив радног места	Врста ангажовања		Укупно Врста ангажовања	Извор финансирања				Укупно Извор финансирања
	На неодређено време	Остали уговори		Буџет РС	Буџет ЛС	Устано ва	РЗ ЗО	

Стручни сарадници								
Радно окупациони терапеут	21	5	26	21	0	5	0	26
Нутрициониста	2	0	2	2	0	0	0	2
Васпитач	0	0	0	0	0	0	0	0
Виши физиотерапеут	10	1	11	0	0	1	10	11
Виши медицински техничар	11	0	11	0	0	0	11	11
Остало	1	0	1	1	0	0	0	1
Укупно Стручни сарадници	45	6	51	24	0	6	21	51

Број и структура запослених и ангажованих радника на дан 31.12. 2020. према врсти радног места, ангажовања и извору финансирања								
Назив радног места	Врста ангажовања		Укупно Врста ангажовања	Извор финансирања				Укупно Извор финансирања
	На неодређено време	Остали уговори		Буџет РС	Буџет ЛС	Установа	РЗЗО	
Сарадници								
Неговатељица	365	69	434	167	3	264	0	434
Медицинска сестра/медицински техничар	223	17	240	0	0	4	236	240
Радни инструктор	2	0	2	2	0	0	0	2
Физиотерапеут	19	0	19	0	0	0	19	19
Зубни техничар	0	0	0	0	0	0	0	0
Остало	0	0	0	0	0	0	0	0
Укупно Сарадници	609	86	695	169	3	268	255	695

Број и структура запослених и ангажованих радника на дан 31.12. 2020. према врсти радног места, ангажовања и извору финансирања								
Назив радног места	Врста ангажовања		Укупно Врста ангажовања	Извор финансирања				Укупно Извор финансирања
	На неодређено време	Остали уговори		Буџет РС	Буџет ЛС	Установ а	РЗЗО	
Финансијско-рачуноводствени и административни радници								

Финан.-рачуноводствени радник	49	8	57	15	2	40	0	57
Административни радник	25	3	28	8	0	21	0	29
Технички секретар	3	2	5	2	0	3	0	5
Економ	5	3	8	2	0	5	0	7
Остало	4	0	4	3	0	1	0	4
Укупно Финансијско- рачуноводствени и административни радници	86	16	102	30	2	70	0	102

Број и структура запослених и ангажованих радника на дан 31.12.2020. према врсти радног места, ангажовања и извору финансирања								
Назив радног места	Врста ангажовања		Укупно Врста ангажовања	Извор финансирања				Укупно Извор финансирања
	На неодређено време	Остали уговори		Буџет РС	Буџет ЛС	Установа	РЗЗО	
Технички радници								
Кувар	75	10	85	24	0	61	0	85
Радник на одржавању одеће	43	10	53	16	0	37	0	53
Фризер	17	2	19	8	0	11	0	19
Спремачица/чистачица	125	31	156	75	2	79	0	156
Кројач	9	0	9	3	0	6	0	9
Возач	11	1	12	4	0	8	0	12
Ложач	3	2	5	0	0	5	0	5
Портир / телефониста / чувар	40	6	46	16	0	30	0	46
Домар	15	4	19	4	1	14	0	19
Магационер	11	5	16	5	0	11	0	16
Остало	101	37	138	58	3	77	0	138
Укупно Технички радници	450	108	558	213	6	339	0	558

Структура свих ангажованих радника (на пружању услуге домског смештаја) према радном месту, старости и полу на дан 31.12.2020.													
Врста посла	до 30		31-40		41-50		51-60		Више од 60		Укупно М	Укупно Ж	Укупно
	М	Ж	М	Ж	М	Ж	М	Ж	М	Ж			
Руководећи радници	1	1	3	5	5	12	3	3	2	5	14	26	40
Стручни радници	1	4	6	17	1	21	3	16	2	4	13	62	75
Стручни сарадници	2	4	4	13	7	12	1	8	0	0	14	37	51
Сарадници	12	95	15	158	14	163	8	182	2	46	51	644	695
Финансијско-админ. радници	1	3	4	16	3	28	4	34	4	5	16	86	102
Технички радници	10	28	38	77	47	119	62	140	9	28	166	392	558
Укупно	27	135	70	286	77	355	81	383	19	88	274	1247	1521
Укупно Р а д н о м е с т о	162		356		432		464		107		1521		1521

82% радника у установама за смештај корисника чине особе женског пола, 18% радника су мушког пола.

Број ангажованих радника који су похађали програме стручног усавршавања у извештајном периоду	
Врста програма обуке или стручног усавршавања	Број радника
Програми обуке који су акредитовани у систему социјалне заштите	74
Програми обуке из области соц заштите који нису акредитовани	27
Програми обуке који су акредитовани у систему здравствене заштите	229
Програми обуке из области здравствене заштите који нису акредитовани	0
Семинари, саветовања, конференције и друго	13
Неки други програми или усавршавања (академско усавршавање – специјализација, мастер и сл.)	6

4. КАПАЦИТЕТИ УСТАНОВЕ ЗА ПРУЖАЊЕ УСЛУГЕ ДОМСКОГ СМЕШТАЈА

Укупан број поднетих захтева за смештај у неку од установа је 1801 и 620 корисника се налази на листи чекања. Број поднетих захтева корисника је за 30% мањи у односу на број захтева у 2019.

Структура смештајних капацитета домског смештаја у току године			
Категорија смештаја	Нема / Има	Број смештајних јединица	Број места у категорији
Једнокреветни апартман/гарсоњера	6	217	217
Двокреветни апартман/гарсоњера	7	180	360
Вишекреветни апартман/гарсоњера	0	0	0
Једнокреветна соба	10	82	82
Двокреветна соба	15	515	1030
Трокреветна соба	16	381	1143
Четворокреветна соба	14	262	1048
5 - 9 кревета у соби	3	10	47
Више од 10 кревета у соби	0	0	0
Укупно	71	1647	3927

Број објеката за домски смештај, смештајни капацитет по објекту		
Број објеката за домски смештај	Нема / Има	Смештајни капацитет
Објекат бр. 1 за смештај корисника	16	1981
Објекат бр. 2 за смештај корисника	12	1261
Објекат бр. 3 за смештај корисника	10	581
Објекат бр. 4 за смештај корисника	6	96
Објекат бр. 5 за смештај корисника	1	6
Више од 5 објеката за смештај корисника	1	2
Укупно	46	3927

5. ПРОЦЕДУРЕ У УСТАНОВИ

У току године је било евидентирано 7 примедби, 100 усмених притужби и 12 писаних притужби и жалби од стране корисника. У току 2020. године је у 6 установа било примене рестриктивних мера за 36 корисника који својим понашањем доводе у опасност себе, друге, кориснике, особље, посетиоце или имовину и примењене су искључиво на основу планираних, праћених, надгледаних и временски ограничених интервенција у складу са прописом. Формиране

тимове за поступање у случајевима насиља над корисницима имају у 11 домова, док у пет домова нема. 16 установа је спровело поступак интерне евалуације са испитивањем задовољства корисника.

6. КОРИСНИЦИ ДОМСКОГ СМЕШТАЈА ПРЕМА ОСНОВНИМ КАРАКТЕРИСТИКАМА

Из годишњих извештаја о раду установа прикупљени су основни подаци о социо демографским обележјима корисника, као и о специфичним карактеристикама као што су: разлог смештаја, дужина боравка у установи, учесталост и начин контаката са породицом и пријатељима, врсте тешкоће и инвалидитета корисника, степен покретљивости и разлози напуштања установе.

Структура свих корисника домског смештаја према узрасту и полу у току године и на дан 31.12.2020.						
Старост	Мушки		Женски		Укупно у години	Укупно Бр. на дан 31.12.
	у години	Бр. на дан 31.12.	у години	Бр. на дан 31.12.		
до 64 год. (одрасли)	335	258	222	190	557	448
65 - 79 год. (старији)	702	512	919	679	1621	1191
80 год и више	588	321	1581	1013	2169	1334
Укупно	1625	1091	2722	1882	4347	2973

Структура нових корисника домског смештаја који су смештени у току године			
Старост	"Нови" -Корисници смештени у установу у току године		Укупно
	Мушко	Женско	
до 64 год. (одрасли)	44	30	74
65 - 79 год. (старији)	125	160	285
80 год и више	124	309	433
Укупно	293	499	792

Корисници домског смештаја према брачном статусу пред смештај у домаћинству, на дан 31.12.2020.			
Брачни статус	Корисници на дан 31.12.		Укупно
	М	Ж	
ожењени/удате	114	112	226

у ванбрачној заједници	17	24	41
неожењени/неудате	392	284	676
разведени	246	292	538
удовци/удовице	322	1170	1492
Укупно	1091	1882	2973

50% корисника од укупног броја су према брачном статусу удовци/удовице

Корисници домског смештаја према домаћинству у којем су живели (породичном статусу) пре смештаја у дом и полу, на дан 31.12.2020.			
Тип домаћинства/Породични статус пре смештаја	Корисници на дан 31.12.		Укупно
	М	Ж	
Самачко домаћинство	706	1130	1836
Домаћинство са партнером	117	134	251
Са децом/унуцима	79	358	437
Домаћинство са другим сродницима	98	174	272
Нешто друго	91	86	177
Укупно	1091	1882	2973

Корисници домског смештаја према образовном статусу и полу, на дан 31.12.2020.			
Образовни статус	Корисници на дан 31.12.		Укупно
	М	Ж	
Без школе	204	485	689
Основно образовање	262	656	918
КВ-ВК - ССС	477	580	1057
Виша и висока школа	148	161	309
Укупно	1091	1882	2973

Корисници домског смештаја према пензијском статусу и старости, на дан 31.12.2020.				
Пензијски статус, на крају тренутне године	Старост			Укупно
	до 64 г	65-79 г	80 г и више	
Лични пензионер	18	493	685	1196
Инвалидски пензионер	125	224	111	460
Породични пензионер	70	207	408	685
Пољопривредни пензионер	3	16	19	38
Издржавано лице – није пензионер	203	216	88	507
Нешто друго	29	35	23	87
Укупно	448	1191	1334	2973

Корисници домског смештаја према месту пребивалишта пред смештај у дом, на дан 31.12.2020.	
Пребивалиште корисника	Укупно
Са територије округа у ком је установа	2379
Ван округа у ком је установа	594
Укупно	2973

Корисници домског смештаја према разлогу смештаја у дом и старости на дан 31.12. 2020.				
	Старост			Укупно
	до 64 г	65-79 г	80 г и више	
Корисник нема ближних сродника - децу, брачног или ванбрачног партнера	101	160	130	391
Породица корисника није спремна да води бригу о њему	44	76	97	217
Породица нема услова/ има тешкоће у организацији свакодневног функционисања	139	390	402	931
Угроженост/насиље у породици	7	11	14	32
Социо-материјална угроженост породице (и корисника)	96	157	46	299
Лични избор корисника	32	220	332	584
Друго	29	177	313	519
Укупно	448	1191	1334	2973

Корисници домског смештаја према дужини боравка у дому и старости на дан 31.12.2020.

Дужина боравка	Старост			Укупно
	до 64 г	65-79 г	80 г и више	
до 6 месеци	28	125	157	310
7-11 месеци	20	40	67	127
1-2 год	71	214	295	580
3-4 год	89	284	352	725
5-7 год	95	219	217	531
8-10 год	56	124	120	300
преко 10 год	89	185	126	400
Укупно	448	1191	1334	2973

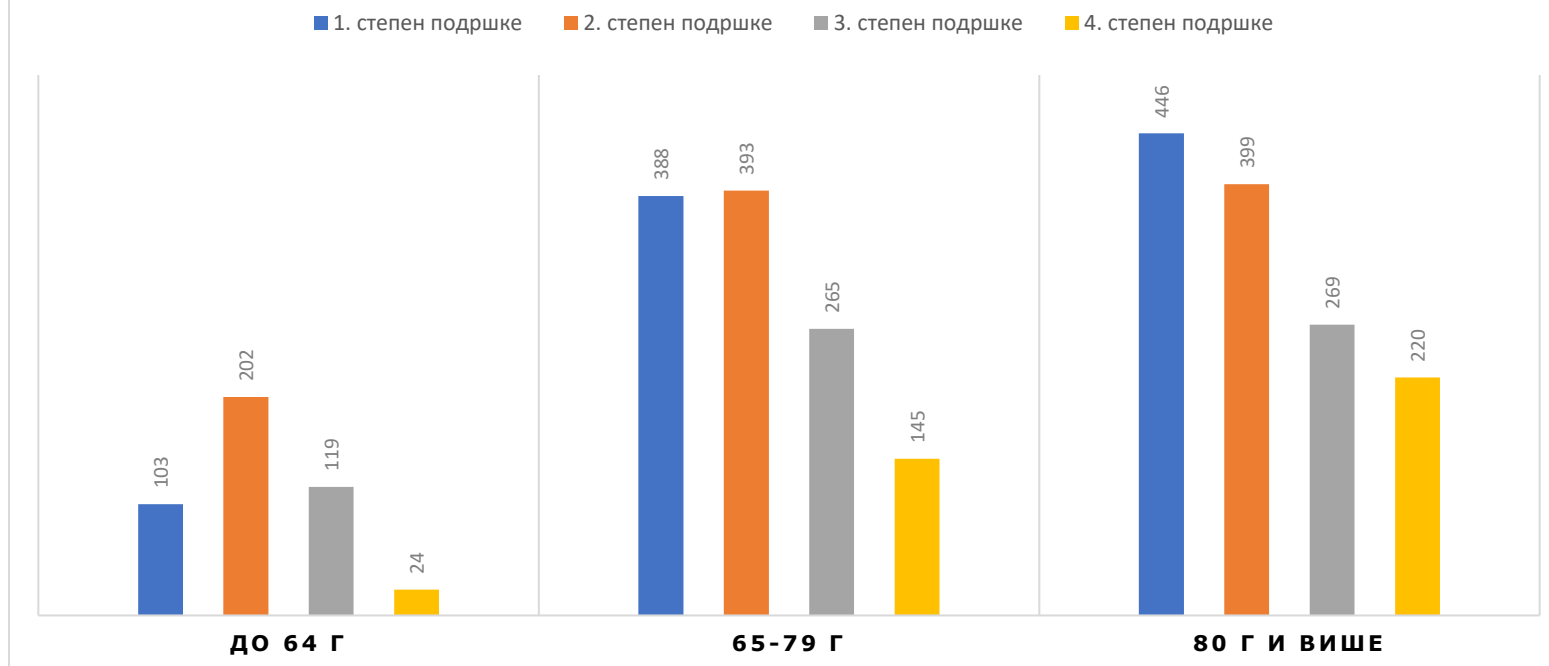
Број корисника према утврђеном степену зависности и старости на дан 31.12.2020.

Степен функционалне зависности	до 64 г	65-79 г	80 г и више	Укупно
Независни	48	248	288	584
Полу зависни	150	298	263	711
Зависни	250	645	783	1678
Укупно	448	1191	1334	2973

Број корисника према утврђеном степену подршке и старости на дан 31.12.2020.

Степен подршке	до 64 г	65-79 г	80 г и више	Укупно
1. степен подршке	103	388	446	937
2. степен подршке	202	393	399	994
3. степен подршке	119	265	269	653
4. степен подршке	24	145	220	389
Укупно	448	1191	1334	2973

СТЕПЕНИ ПОДРШКЕ ПРЕМА СТАРОСТИ КОРИСНИКА



Корисници домског смештаја према врстама инвалидитета, менталних и интелектуалних тешкоћа и према старости, на дан 31.12.2020.				
Врста инвалидитета, менталних и интелектуалних тешкоћа	Старост			Укупно
	до 64 г	65-79 г	80 г и више	
Телесни инвалидитет	98	283	331	712
Сензорни инвалидитет	4	35	38	77
Менталне тешкоће	93	101	44	238
Интелектуалне тешкоће	61	56	13	130
Аутизам, Ретов синдром, Аспергеров синдром и други поремећаји	5	10	10	25
Вишеструки (истовремено присуство 2 или више сметњи, тешкоћа, инвалидитета код	82	149	188	419

једне особе)				
Нема телесни или сензорни инвалидитет, менталне или интелектуалне тешкоће	105	557	710	1372
Укупно	448	1191	1334	2973

Структура корисника према начину одржавања контаката са сродницима, на дан 31.12.2020.				
Начин одржавања контаката	Старост			Укупно
	до 64 г	65-79 г	80 г и више	
Редовно (најмање једном месечно) се виђа са сродницима у дому и проводи викенде и празнике у породици	58	265	435	758
Редовно се виђа са сродницима у дому (најмање једном месечно)	92	321	487	900
Повремено (мање од једном месечно) се виђа са сродницима у дому	55	159	163	377
Ретко се виђа са сродницима, без предвидљиве динамике	72	140	69	281
Не виђа се са сродницима али контактирају путем телефона, интернета...	37	77	76	190
Без контаката	91	168	66	325
Нема сродника	43	61	38	142
Укупно	448	1191	1334	2973

Корисници према старатељској заштити и старости, на дан 31.12.2020.				
Вршилац дужности старатеља	Старост			Укупно
	до 64 г	65-79 г	80 г и више	
Сродник или друга блиска особа	40	91	47	178
Непосредни старатељ	56	46	10	112
Колективни старатељ	22	1	27	50
Није под старатељством	330	1053	1250	2633
Укупно	448	1191	1334	2973

Корисници према начину плаћања смештаја, на дан 31.12.2020.				
Плаћање смештаја	Старост			Укупно
	до 64 г	65-79 г	80 г и више	
Плаћа сам у целости	25	140	153	318
Сам + сродници	43	280	575	898
Сродници у потпуности	30	216	343	589
Сам + буџет РС	150	307	188	645
Буџет РС у целости	185	209	63	457
Давалац издржавања (Уговор о доживотном издржавању)	1	15	5	21
Остало (навести шта у наративном изв.)	14	24	7	45
Укупно	448	1191	1334	2973

Корисници према разлогу престанка смештаја у установи, укупно у току године				
Разлог престанка смештаја	Старост			Укупно
	до 64 г	65-79 г	80 г и више	
Вратили се у своју породицу /свој дом	11	37	39	87
Упућен на Породични смештај	0	0	0	0
Премештени у други дом	2	10	18	30
Напустили установу на свој захтев	19	32	33	84
Умрли	73	347	742	1162
Престао смештај из другог разлога (навести разлоге у наративном извештају)	4	4	3	11
Укупно	109	430	835	1374

Разлог прекида смештаја је у 85% била смрт корисника.

Уколико је разлог престанка смештаја смрт, наведите узрок смрти корисника				
Узрок смрти	Старост			Укупно
	до 64 г	65-79 г	80 г и више	
Болест	73	345	739	1157
Самоубиство	0	2	3	5

Убиство	0	0	0	0
Несрећни случај	0	0	0	0
Укупно	73	347	742	1162

Уколико је престанак смештаја у току године наступио услед смрти, наведите дужину боравка корисника у дому				
дужина смештаја	Старост			Укупно
	одрасли, до 64 г	старији, 65-79 г	старији, 80 г и више	
до 6 месеци	12	60	123	195
7-11 месеци	5	36	51	92
1-2 год	25	82	184	291
3-4 год	12	67	163	242
5-7 год	9	50	119	178
8-10 год	4	20	49	73
преко 10 год	6	32	53	91
Укупно	73	347	742	1162

8. СТРУЧНИ РАД СА КОРИСНИЦИМА ДОМСКОГ СМЕШТАЈА

Стручни послови су саставни део услуге смештаја и основа за реализацију социјалне и здравствене заштите, свих видова рехабилитације и других активности корисника на смештају. Стручни послови социјалне заштите у оквиру пружања услуге домског смештаја су, пре свега, послови процене потреба корисника, планирање услуга, као и праћење тока и ефеката заштите, и свих неопходних услова за реализацију планираних циљева на индивидуалном нивоу.

Корисници у току године према начину упућивања на коришћење услуге	
	Број
Број корисника који су самостално уговорали коришћење услуге са пружаоцем	454
Број корисника који су упућени од стране центра за социјални рад	3893
Укупно	4347

Непосредно уговарање услуге смештаја је дефинисано Законом међутим у пракси се веома ретко примењује делом због недостатка нормативних решења о податку колики је број доступан за непосредно уговарање а делом због плаћања услуге смештаја.

Број корисника за које је у току године урађена процена / поновни преглед	
	Број
Одрасли	503
Старији, 65- 79	1378
Старији, 80 и више	1822
Укупно	3703

Број корисника за које је у току године урађен индивидуални план услуге	
	Број
Одрасли	439
Старији, 65- 79	1267
Старији, 80 и више	1715
Укупно	3421

9.ЕВИДЕНЦИЈА НАСИЉА НАД КОРИСНИЦИМА ДОМСКОГ СМЕШТАЈА

У складу са Законом и важећим Протоколима установе за смештај су дужне да успоставе и поштују процедуре о поступању у случају насиља у домовима за смештај старијих. У 2020. години су евидентирано укупно 4 жртве насиља. Према полу све жртве су мушког пола. Према врсти насиља, доминира физичко насиље, затим емоционално насиље. Постојећи подаци не дају могућност закључивања о реалној распрострањености насиља у установама за смештај.

Број пријава/жалби евидентираних (од стране интерног тима установе) због насиља над корисницима у току године	
Старост жртве	Број
Одрасли	1

Старији, 65- 79	3
Старији, 80 и више	0
Укупно	4

Број пријава/жалби интерног тима установе упућених органу старатељства због насиља над корисницима у току године	
Старост жртве	Број
Одрасли	1
Старији, 65- 79	3
Старији, 80 и више	0
Укупно	4

Корисници жртве насиља према облику насиља коме су били изложени у установи у току године									
Доминантни облик насиља	До 64 г.		65-79.г		80 и више г.		Укупно М	Укупно Ж	Укупно
	М	Ж	М	Ж	М	Ж			
Физичко насиље	0	0	3	0	0	0	3	0	3
Сексуално насиље	0	0	0	0	0	0	0	0	0
Емоционално насиље	0	0	0	0	0	0	0	0	0
Занемаривање	0	0	0	0	0	0	0	0	0
Економско насиље	1	0	0	0	0	0	1	0	1
Укупно	1	0	3	0	0	0	4	0	4
Укупно	1	0	3	0	0	0	4	0	4

Структура корисника према врсти означеног насилника у току године									
Доминантни облик насиља	до 64 г.		65-79 г.		80 и више г.		Укупно Мушко	Укупно Женско	Укупно
	Мушко	Женско	Мушко	Женско	Мушко	Женско			
Запослени	0	0	0	0	0	0	0	0	0
Други корисник	1	0	1	0	0	0	2	0	2

Особа ван установе	0	0	2	0	0	0	2	0	2
Неко други	0	0	0	0	0	0	0	0	0
Укупно	1	0	3	0	0	0	4	0	4
Укупно	1		3		0		4		4

Број поднетих кривичних пријава према починиоцима насиља у току године, према врсти насиља над корисницима						
Починилац насиља	Физичко насиље	Сексуално насиље	Емоционално насиље	Занемаривање	Економско насиље/злоупотреба	Укупно
Запослени	0	0	0	0	0	0
Други корисник	0	0	0	0	0	0
Особа ван установе	0	0	0	0	0	0
Неко други	0	0	0	0	0	0
Укупно	0	0	0	0	0	0

10. ОСТАЛЕ УСЛУГЕ КОЈЕ УСТАНОВЕ ПРУЖАЈУ

У складу са Правилником о лиценцирању организација социјалне заштите и Правилником о ближим условима и стандардима за пружање услуга социјалне заштите, установе за смештај могу пружати и друге услуге из система социјалне заштите, с тим што је потребно да се лиценцирају за пружање ових услуга.

У домовима за смештај старијих постоји дуга традиција организовања различитих услуга окренутих старијем становништву у локалној заједници. Овај извештај је пре свега годишњи извештај о пружању услуге домског смештаја, основне делатности у посебном извештају ће бити приказани детаљнији подаци о другим услугама.

Преглед других услуга.

1. Дом за старе и пензионере Апатин- нема других услуга;
2. Дом за старе и пензионере Кула – нема других услуга;
3. Дом за старе и пензионере Мол - помоћ у кући, клуб за одрасле и старе;
4. ЦСР са домским одељењем и дневним центром за смештај старих и пензионера Нови Кнежевац- нема додатних услуга;
5. Геронтолошки центар Бачка Паланка – прихватилиште, помоћ у кући, клуб за одрасле и старе;
6. Геронтолошки центар Бечеј- нема других услуга;

7. Геронтолошки центар Врбас-помоћ у кући, клуб за одрасле и старе;
8. Геронтолошки центар Вршац – нема других услуга;
9. Геронтолошки центар Зрењанин- помоћ у кући, клуб за одрасле и старе;
10. Геронтолошки центар Кањижа- нема других услуга;
11. Геронтолошки центар Кикинда- помоћ у кући;
12. Геронтолошки центар Нови Сад- прихватилиште, помоћ у кући, клуб за одрасле и старе;
13. Геронтолошки центар Панчево- помоћ у кући, клуб за одрасле и старе, храна на точковима, народна кухиња;
14. Геронтолошки центар Рума- нема других услуга;
15. Геронтолошки центар Сомбор- нема додатних услуга;
16. Геронтолошки центар Суботица- клуб за одрасле и старе, саветовалиште, помоћ у кући, дневни центар.

Подаци о другим услугама (које подлежу лиценцирању) које је установа пружала у току године и број корисника услуга на дан 31.12.2020.							
Назив услуге	Штиклирати ако пружа	Штиклирати ако има лиценцу	Број корисника на дан 31.12.2020.				Укупно
			Деца	Млади	Одрасли	Старији	
Прихватилиште (сигурна кућа, прихватна станица)	2	1	0	0	2	55	57
Предах смештај	0	0	0	0	0	0	0
Дневни боравак	1	1	0	0	0	11	11
Помоћ у кући	8	5	0	0	131	818	949
Свратиште	1	1	0	0	22	0	22
Лични пратилац детета	0	0	0	0	0	0	0
Становање уз подршку	0	0	0	0	0	0	0
Персонална асистенција	0	0	0	0	0	0	0
СОС телефон	0	0	0	0	0	0	0
Укупно			0	0	155	884	1039

Број радника запослених или ангажованих на пружању услуга које подлежу лиценцирању на дан 31.12.2020.	
Врста посла	Број радника, 31.12.
Руководећи радници	6
Стручни радници	8

Стручни сарадници	5
Сарадници	110
Финансијско-административни радници	4
Технички радници	49
Укупно	182

Подаци о другим услугама/програмима (које НЕ ПОДЛЕЖУ ЛИЦЕНЦИРАЊУ) које је установа пружала у току године и број корисника услуга на дан 31.12.2020.						
Назив услуге	Пружа 1/ Не пружа 0	Број корисника на дан 31.12.2018.				Укупно
		Деца	Млади	Одрасли	Старији	
Породични сарадник	0	0	0	0	0	0
Клуб	7	0	0	1011	10654	11665
Саветовалиште	1	0	0	0	53	53
Телефонско саветовалиште	0	0	0	0	0	0
Третмански центар	0	0	0	0	0	0
Дневни центар	1	0	0	2	11	13
Храна на точковима	1	0	0	20	54	74
Нешто друго, уписати:....	Народна кухиња	0	0	109	200	309
Нешто друго, уписати:.....	Прање и пеглање	0	0	0	8	8
Нешто друго, уписати:.....		0	0	0	0	0
Укупно		0	0	1142	10980	12122

Клуб за старије суграђане организује се у 7 установа од 16 за 11665 корисника. Клубови су веома добар начин умрежавања старих особа са богатим социо - културним активностима које подстичу активно старење, самопомоћ и солидарност. Потребно је спровести детаљно испитивање понуђених активности, начина организовања и ефеката.

Број радника запослених или ангажованих на пружању услуга (или програма) које НЕ ПОДЛЕЖУ ЛИЦЕНЦИРАЊУ на дан 31.12.2020.	
Врста посла	Број радника, 31.12.
Руководећи радници	2

Стручни радници	0
Стручни сарадници	10
Сарадници	48
Финансијско-административни радници	2
Технички радници	10
Укупно	72

II Део Установе за одрасла и старија лица са менталним, интелектуалним и сензорним сметњама

2. ОПШТИ ПОДАЦИ О УСТАНОВАМА КОЈЕ ПРУЖАЈУ УСЛУГУ СМЕШТАЈА ОДРАСЛИМ И СТАРИЈИМ ЛИЦИМА СА МЕНТАЛНИМ ИНТЕЛЕКТУАЛНИМ И СЕНЗОРНИМ СМЕТЊАМА

2.1. Капацитети домског смештаја за одрасле и старије са менталним, интелектуалним и сензорним сметњама

Број установа и капацитет смештаја у АП Војводини су прописани Уредбом о мрежи установа социјалне заштите („ Сл. гласник РС “, бр.16/2012 и 12/2013). Уредба наводи **6 установа** намењених за смештај одраслих и старих лица са менталним, интелектуалним и сензорним сметњама укупним капацитетом од **1775 места**.

КРЕТАЊЕ БРОЈА КОРИСНИКА У ПЕРИОДУ 2016-2020



Број корисника је у свим установама за смештај одраслих и старих са менталним, интелектуалним и сензорним сметњама у 2020 години смањен за 4.5% у односу на просечан број корисника у периоду 2016-2019. **Укупан број корисника на дан 31.12.2020. године је био 1686. Попуњеност капацитета установа је 94%.**

3. КАПАЦИТЕТИ УСТАНОВЕ ЗА ПРУЖАЊЕ УСЛУГЕ ДОМСКОГ СМЕШТАЈА

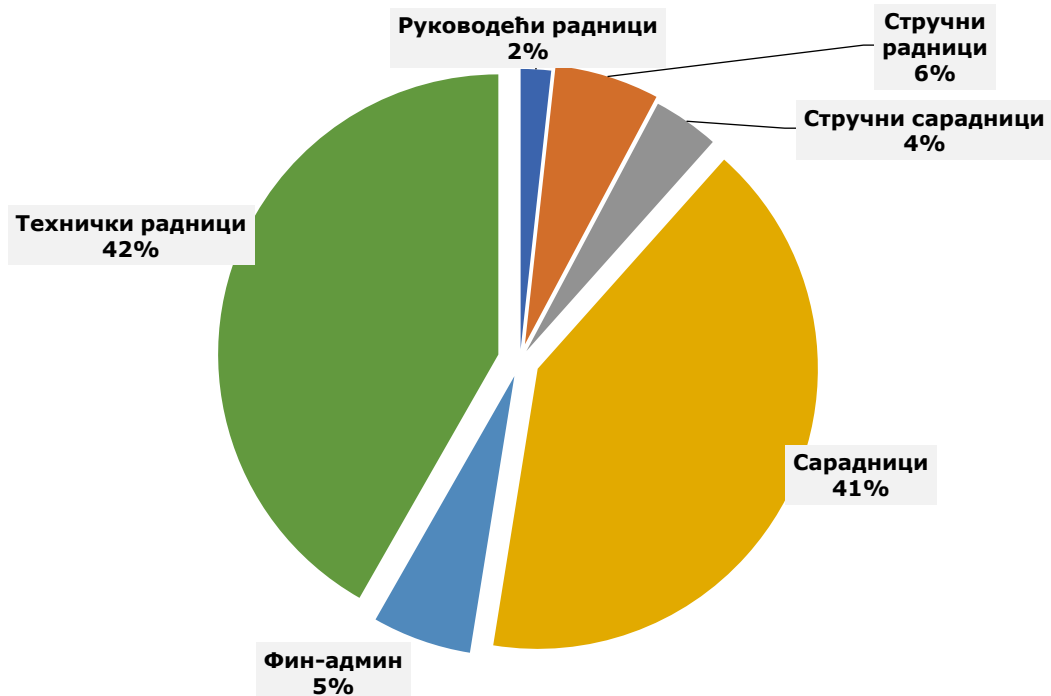
Основни подаци о свим ангажованим радницима у установи, на дан 31.12.2020.				
Услуга	Радници ангажовани на неодређено време	Радници ангажовани на одређено време	Друго (друга врста уговора)	Укупно
Услуга домског смештаја	513	104	13	630
Остале услуге које установа пружа	4	13	2	19

Укупно	517	117	15	649
---------------	------------	------------	-----------	------------

Укупан број поднетих захтева за смештај у 2020. години је 545 корисника а на листи чекања је 66, што је значајно мање у односу на 2019. годину када је било поднето 892 захтева а број корисника на листи чекања је био 129 корисника.

Структура смештајних капацитета домског смештаја у току године			
Категорија смештаја	Нема / Има	Број смештајних јединица	Број места у категорији
Једнокреветни апартман/гарсоњера	0	0	0
Двокреветни апартман/гарсоњера	0	0	0
Вишекреветни апартман/гарсоњера	0	0	0
Једнокреветна соба	5	18	18
Двокреветна соба	5	105	210
Трокреветна соба	6	63	189
Четворокреветна соба	6	154	616
5 - 9 кревета у соби	5	119	734
Више од 10 кревета у соби	1	3	32
Укупно	28	462	1799

Структура ангажованих радника



Број свих запослених и ангажованих радника на дан 31.12.2020. према статусу запослених

Статус запосленог	Р а д н о м е с т о						Укупно
	Руководећи радници	Стручни радници	Стручни сарадници	Сарадници	Фин-админ	Технички радници	
Радни однос заснован на неодређено време	8	26	23	242	27	187	513
Радни однос заснован на одређено време	3	5	1	15	8	72	104
Ангажовање на обављању привремених и повремених послова или другом типу уговора	0	7	0	1	1	4	13
Приправници и стажисти	0	0	0	0	0	0	0
Укупно	11	38	24	258	36	263	630

Број и структура запослених и ангажованих радника на дан 31.12.2020. према врсти радног места, ангажовања и извору финансирања								
Назив радног места	Брста ангажовања		Укупно Брста ангажовања	Извор финансирања				Укупно Извор финансирања
	На неодређено време	Остали уговори		Буџет РС	Буџет ЛС	Установа	РЗЗО	
Руководећи радници								
Директор	4	2	6	6	0	0	0	6
Заменик/помоћник директора	0	0	0	0	0	0	0	0
Руководилац одељења засебног објекта	2	0	2	2	0	0	0	2
Остало	2	1	3	2	0	1	0	3
Укупно Руководећи радници	8	3	11	10	0	1	0	11
Укупно	8	3	11	10	0	1	0	11

Број и структура запослених и ангажованих радника на дан 31.12. 2020. према врсти радног места, ангажовања и извору финансирања								
Назив радног места	Врста ангажовања		Укупно Врста ангажовања	Извор финансирања				Укупно Извор финансирања
	На неодређено време	Остали уговори		Буџет РС	Буџет ЛС	Установа	РЗЗО	
Стручни радници								
Социјални радник	10	1	11	11	0	0	0	11
Психолог	1	0	1	1	0	0	0	1
Педагог / специјални педагог	0	0	0	0	0	0	0	0
Дефектолог	3	2	5	4	1	0	0	5
Социолог	0	0	0	0	0	0	0	0
Правник	4	2	6	4	1	1	0	6
Логопед	0	0	0	0	0	0	0	0
Андрагог	0	1	1	0	0	1	0	1
Лекар опште праксе	7	0	7	0	0	0	7	7
Лекар специјалиста	1	6	7	0	0	4	3	7

Стоматолог	0	0	0	0	0	0	0	0
Остало	0	0	0	0	0	0	0	0
Укупно Стручни радници	26	12	38	20	2	6	10	38

Број и структура запослених и ангажованих радника на дан 31.12.2020 према врсти радног места, ангажовања и извору финансирања								
Назив радног места	Врста ангажовања		Укупно Врста ангажовања	Извор финансирања				Укупно Извор финансирања
	На неодређено време	Остали уговори		Буџет РС	Буџет ЛС	Установа	РЗЗО	
Стручни сарадници								
Радно окупациони терапеут	18	1	19	15	1	3	0	19
Нутрициониста	0	0	0	0	0	0	0	0
Васпитач	0	0	0	0	0	0	0	0
Виши физиотерапеут	1	0	1	0	0	1	0	1
Виши медицински техничар	3	0	3	0	0	0	3	3
Остало	1	0	1	0	0	1	0	1
Укупно Стручни сарадници	23	1	24	15	1	5	3	24

Број и структура запослених и ангажованих радника на дан 31.12. 2020. према врсти радног места, ангажовања и извору финансирања								
Назив радног места	Врста ангажовања		Укупно Врста ангажовања	Извор финансирања				Укупно Извор финансирања
	На неодређено време	Остали уговори		Буџет РС	Буџет ЛС	Установа	РЗЗО	
Сарадници								
Неговатељица	114	8	122	7	0	115	0	122
Медицинска сестра/медицински техничар	111	2	113	0	0	11	102	113

Радни инструктор	16	5	21	20	1	0	0	21
Физиотерапеут	0	0	0	0	0	0	0	0
Зубни техничар	0	0	0	0	0	0	0	0
Остало	1	1	2	0	0	2	0	2
Укупно Сарадници	242	16	258	27	1	128	102	258

Број и структура запослених и ангажованих радника на дан 31.12.2020 према врсти радног места, ангажовања и извору финансирања								
Назив радног места	Врста ангажовања		Укупно Врста ангажовања	Извор финансирања				Укупно извор финансирања
	На неодређено време	Остали уговори		Буџет РС	Буџет ЛС	Установа	РЗЗО	
Финансијско-рачуноводствени и административни радници								
Финан.-рачуноводствени радник	19	9	28	2	0	26	0	28
Административни радник	5	0	5	1	0	4	0	5
Технички секретар	1	0	1	0	0	1	0	1
Економ	0	0	0	0	0	0	0	0
Остало	2	0	2	0	0	2	0	2
Укупно Финансијско-рачуноводствени и административни радници	27	9	36	3	0	33	0	36

Број и структура запослених и ангажованих радника на дан 31.12.2020. према врсти радног места, ангажовања и извору финансирања								
Назив радног места	Врста ангажовања		Укупно Врста ангажовања	Извор финансирања				Укупно извор финансирања
	На неодређено време	Остали уговори		Буџет РС	Буџет ЛС	Установа	РЗЗО	
Технички радници								
Кувар	33	3	36	3	0	33	0	36
Радник на одржавању одеће	27	7	34	3	0	31	0	34
Фризер	6	2	8	0	0	8	0	8

Спремачица/чистачица	45	38	83	6	0	77	0	83
Кројач	2	0	2	0	0	2	0	2
Возач	6	3	9	1	0	8	0	9
Ложач	3	0	3	0	0	3	0	3
Портир / телефониста / чувар	17	3	20	2	0	18	0	20
Домар	4	4	8	1	0	7	0	8
Магационер	7	0	7	2	0	5	0	7
Остало	37	16	53	4	0	49	0	53
Укупно Технички радници	187	76	263	22	0	241	0	263

Структура свих ангажованих радника (на пружању услуге домског смештаја) према радном месту, старости и полу на крају дан 31.12.2020.													
	до 30		31-40		41-50		51-60		Више од 60		Укупно М	Укупно Ж	Укупно
	М	Ж	М	Ж	М	Ж	М	Ж	М	Ж			
Руководећи радници	0	0	2	3	0	1	3	0	0	2	5	6	11
Стручни радници	2	3	2	7	4	3	3	11	1	2	12	26	38
Стручни сарадници	0	2	1	6	1	7	0	5	1	1	3	21	24
Сарадници	3	13	11	45	9	86	5	78	2	6	30	228	258
Финансијско-админ.радници	1	1	2	5	1	7	1	17	0	1	5	31	36
Технички радници	9	18	9	51	26	58	25	59	6	2	75	188	263
Укупно	15	37	27	117	41	162	37	170	10	14	130	500	630
Укупно старосна група	52		144		203		207		24		630		630

Број ангажованих радника који су похађали програме стручног усавршавања у извештајном периоду	
Врста програма обуке или стручног усавршавања	Број радника
Програми обуке који су акредитовани у систему социјалне заштите	4
Програми обуке из области соц заштите који нису акредитовани	5

Програми обуке који су акредитовани у систему здравствене заштите	61
Програми обуке из области здравствене заштите који нису акредитовани	0
Семинари, саветовања, конференције и друго	13
Неки други програми или усавршавања (академско усавршавање – специјализација, мастер и сл.)	2

4. ПРОЦЕДУРЕ У УСТАНОВИ

У току 2020. године је било евидентирано 3 усмене и 2 писмене притужбе. Рестриктивне мере нису примењене. Све установе имају формиране интерне тимове за заштиту од насиља над корисницима, изузев у Дому за лица ометена у менталном развоју „Otthon „ Стара Моравица. Интерна евалуација са испитивањем задовољства корисника услугом спроведена је у 2020. години, у 5 установа.

5. КОРИСНИЦИ ДОМСКОГ СМЕШТАЈА ПРЕМА ОСНОВНИМ КАРАКТЕРИСТИКАМА

Број корисника је у свим установама за смештај одраслих и старих у незнатном паду од **4.5%** у односу на број корисника смештаја у 2019. години. **Укупан број корисника на дан 31.12.2020. године је био 1686.**

Структура и број корисника је на нивоу 2018. године и нема значајнијих разлика. И даље је највећи број корисника у категорији одраслих. 79% , 52% корисника су жене и 48% корисника су мушкарци

Структура свих корисника домског смештаја према узрасту и полу у току године						
Узраст	Мушки		Женски		Укупно у току године	Укупно на дан 31.12.2020
	у току године	на дан 31.12.	у току године	на дан 31.12.		
0 - 17 (малолетни/деца)	0	0	0	0	0	0
18 - 25 год. (млади)	9	9	3	3	12	12
26 -64 год. (одрасли)	711	663	700	663	1411	1326
65 и више (старији)	167	136	265	212	432	348
Укупно	887	808	968	878	1855	1686

Структура нових корисника домског смештаја који су смештени у току године			
Узраст	"Нови" -Корисници смештени у установу у току године		Укупно
	М	Ж	
0 - 17 (малолетни/деца)	0	0	0
18 - 25 год. (млади)	1	0	1
26 -64 год. (одрасли)	28	39	67
65 и више (старији)	8	17	25
Укупно	37	56	93

У току године није било смештаја малолетних корисника.

"Нови" пунолетни корисници (18 и више) смештени у установу у току године, према разлогу смештаја и полу									
Разлог смештаја	Број пунолетних корисника смештених у току године(Нови).						Укупно М	Укупно Ж	Укупно
	Млади		Одрасли		Старији				
	М	Ж	М	Ж	М	Ж			
Корисник нема ближих сродника (родитељи, деца, брачни/ванбрачни парт.)	0	0	3	6	0	1	3	7	10
Породица корисника није спремна да води бригу о њему	0	0	4	16	2	11	6	27	33
Неадекватно породично старање	1	0	1	1	2	1	4	2	6
Социо-материјална угроженост породице и корисника	0	0	2	1	1	2	3	3	6
Лични избор корисника	0	0	2	2	2	0	4	2	6
Друго	0	0	16	13	1	2	17	15	32
Укупно	1	0	28	39	8	17	37	56	93
Укупно	1	0	67	25	93	93			

Сви пунолетни корисници на домском смештају према разлогу смештаја (18 г и више), на дан 31.12.2020.									
Разлог смештаја	Пунолетни корисници на смештају на дан 31.12.						Укупно М	Укупно Ж	Укупно
	Млади		Одрасли		Старији				
	М	Ж	М	Ж	М	Ж			

Корисник нема ближих сродника (родитељи, деца, брачни/ванбрачни парт.)	2	0	54	64	20	37	76	101	177
Породица корисника није спремна да води бригу о њему	1	1	86	64	15	23	102	88	190
Неадекватно породично старање	3	1	32	31	8	8	43	40	83
Социо-материјална угроженост породице и корисника	0	0	21	17	6	3	27	20	47
Лични избор корисника	0	0	9	4	7	7	16	11	27
Остали разлози	3	1	461	483	80	134	544	618	1162
Укупно	9	3	663	663	136	212	808	878	1686

Структура корисника према дужини боравка у установи на дан 31.12.2020.

Дужина боравка	Деца	Млади	Одрасли	Старији	Укупно
до 6 месеци	0	1	40	15	56
7мес- 1 год	0	0	24	5	29
1 год-2 године	0	2	94	48	144
2-5 година	0	8	240	50	298
6 -10 год	0	1	245	46	292
11-19 год	0	0	388	74	462
20 год и више	0	0	295	110	405
Укупно	0	12	1326	348	1686

Структура корисника према месту пребивалишта пре смештаја у установу, на дан 31.12.2020.

Пребивалиште корисника	Деца	Млади	Одрасли	Старији	Укупно
Са територије округа у ком је установа	0	5	200	80	285
Ван округа у ком је установа	0	7	1126	268	1401
Укупно	0	12	1326	348	1686

Корисници према врстама сметњи у развоју/инвалидитета, менталним и интелектуалним тешкоћама на дан 31.12.2020.						
Врста сметњи у развоју, инвалидитета, менталних и интелектуалних тешкоћа	Узраст на дан 31.12.					Укупно
	0 - 17	18 - 25	26 - 64	65 - 79	80 и више	
Телесни	0	0	3	2	0	5
Сензорни	0	0	2	13	3	18
Интелектуалне потешкоће	0	4	292	49	0	345
Менталне тешкоће/Душевне болести	0	1	692	166	2	861
Вишеструки (истовремено присуство 2 или више сметњи, тешкоћа, инвалидитета код једне особе)	0	7	323	88	10	428
Аутизам, Ретов синдром, Аспергеров синдром и други поремећаји	0	0	0	0	0	0
Друго	0	0	14	8	7	29
Укупно	0	12	1326	326	22	1686

Корисници према врстама тешкоће и инвалидитета и степену покретљивости на дан 31.12.2020.										
Врста инвалидитета и степен покретљивости (регистровати доминантну тешкоћу, инвалидитет корисника а потом укрстити са степеном покретљивости)	Број корисника, на дан 31.12. 2020						Укупно независни	Укупно полузависни	Укупно зависни	Укупно
	независни		полузависни		зависни					
	Деца и млади	Одрасли и старији	Деца и млади	Одрасли и старији	Деца и млади	Одрасли и старији				
Телесни инвалидитет	0	1	0	2	0	2	1	2	2	5
Сензорни инвалидитет	0	15	0	2	0	1	15	2	1	18
Интелектуалне тешкоће	1	135	3	158	0	48	136	161	48	345
Менталне тешкоће/Душевне болести	1	774	0	31	0	55	775	31	55	861
Вишеструки (истовремено присуство 2 или више сметњи, тешкоћа, инвалидитета код једне особе)	1	144	3	88	3	189	145	91	192	428
Аутизам, Ретов синдром, Аспергеров синдром и други поремећаји	0	0	0	0	0	0	0	0	0	0
Друго	0	26	0	0	0	3	26	0	3	29
Укупно	3	1095	6	281	3	298	1098	287	301	1686

Структура корисника према начину одржавања контаката са сродницима, на дан 31.12.2020.					
Начин одржавања контаката	Деца	Млади	Одрасли	Старији	Укупно
Редовно (најмање једном месечно) се виђа са сродницима у дому и проводи викенде и празнике у породици	0	0	35	20	55
Редовно се виђа са сродницима у дому (најмање једном месечно)	0	0	67	16	83
Повремено (мање од једном месечно) се виђа са сродницима у дому	0	0	150	35	185
Ретко се виђа са сродницима, без предвидљиве динамике	0	3	276	68	347
Не виђа се са сродницима али контактирају путем телефона, интернета...	0	4	302	75	381
Без контаката	0	4	358	93	455
Нема сродника	0	1	138	41	180
Укупно	0	12	1326	348	1686

Структура корисника према старатељској заштити, на дан 31.12.2020.							
Вршилац дужности старатеља	Број корисника - малолетни		Број корисника - пунолетни		Укупно М	Укупно Ж	Укупно
	М	Ж	М	Ж			
Сродник или друга блиска особа	0	0	216	253	216	253	469
Непосредни старатељ	0	0	384	380	384	380	764
Колективни старатељ	0	0	0	0	0	0	0
Није под старатељством	0	0	208	245	208	245	453
Укупно	0	0	808	878	808	878	1686

45%корисника су под непосредним старатељством.

Структура пунолетних корисника према разлогу престанка смештаја у установи, у току године				
Разлог престанка смештаја	Млади	Одрасли	Старији	Укупно
Вратили се у биолошку или сродничку породицу	0	5	3	8
Премештени у другу установу	0	1	1	2
Премештени у другу породицу	0	0	1	1
Користи услугу становања уз подршку	0	0	0	0
Самовољно напуштање установе	0	0	0	0

Умрли	0	77	79	156
Напустили установу из неког другог разлога	0	2	0	2
Укупно	0	85	84	169

Разлог престанка смештаја у 92%случаја је смрт корисника

Број пунолетника који су у току године смештени у установу, а током године је дошло до престанка смештаја				
Разлог престанка смештаја	Млади	Одрасли	Старији	Укупно
Вратили се у биолошку или сродничку породицу	0	1	0	1
Премештени у другу установу	0	1	0	1
Премештени у другу породицу	0	0	0	0
Користи услугу становања уз подршку	0	0	0	0
Самовољно напуштање установе	0	0	0	0
Напустили установу из неког другог разлога	0	0	1	1
Умрли	0	4	5	9
Укупно	0	6	6	12

Уколико је разлог престанка смештаја у току године смрт, наведите узрок смрти корисника					
Узрок смрти, укупно у току године	Старосна структура				Укупно
	Деца	Млади	Одрасли	Старији	
Болест	0	0	88	68	156
Самоубиство	0	0	0	0	0
Убиство	0	0	0	0	0
Несрећни случај	0	0	0	0	0
Укупно	0	0	88	68	156

Уколико је домски смештај престао због смрти корисника, наведите дужину боравка корисника у дому	
дужина боравка	број корисника
до 6 месеци	11
7-11 месеци	10

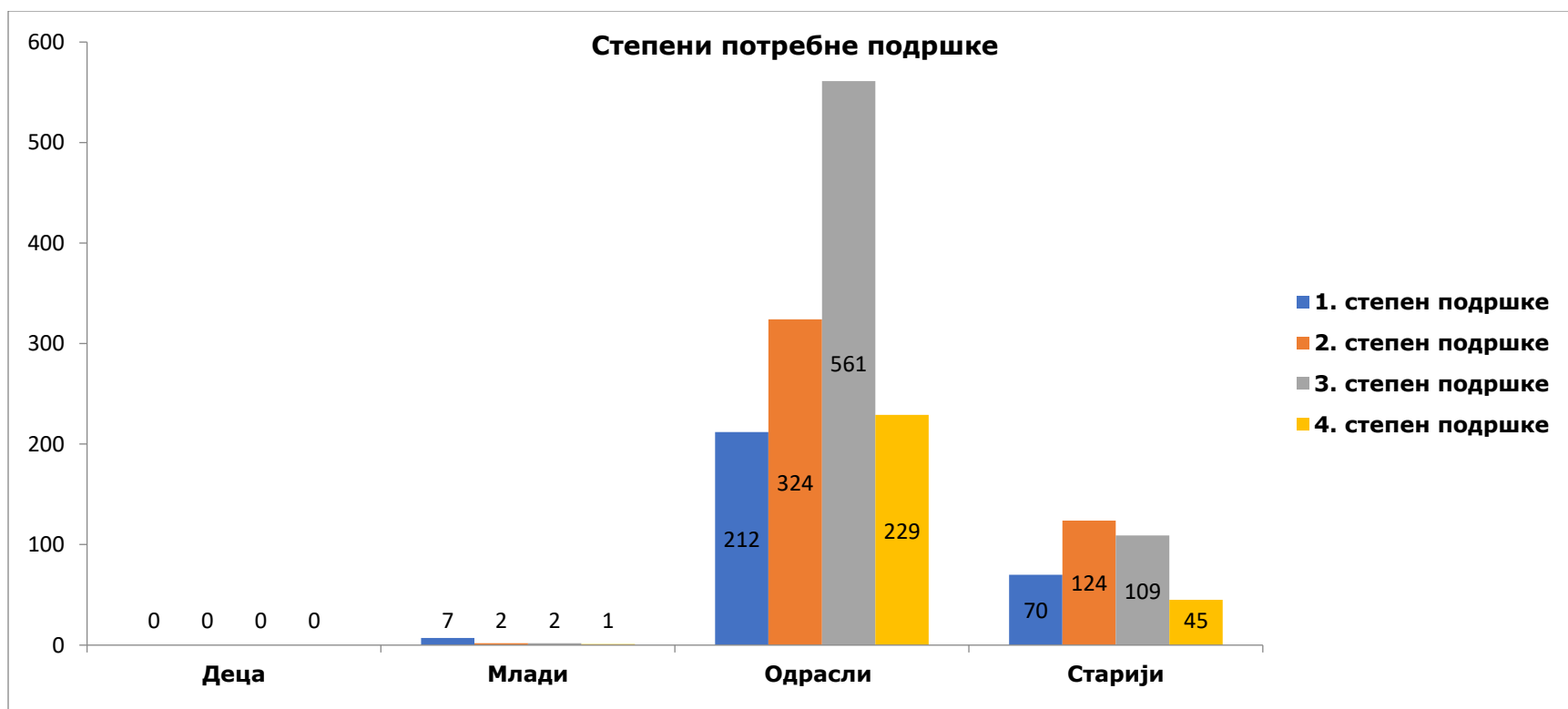
1-2 год	14
3-4 год	20
5-7 год	9
8-10 год	13
преко 10 год	79
Укупно	156

6. СТРУЧНИ РАД СА КОРИСНИЦИМА ДОМСКОГ СМЕШТАЈА

Стручни послови су саставни део услуге смештаја и основа за реализацију социјалне и здравствене заштите, свих видова рехабилитације и других активности корисника на смештају. Стручни послови социјалне заштите у оквиру пружања услуге домског смештаја су, пре свега, послови процене потреба корисника, планирање услуга, као и праћење тока и ефеката заштите, и свих неопходних услова за реализацију планираних циљева на индивидуалном нивоу.

Број корисника за које је у току године урађена процена / поновни преглед	
Узраст	Број процена
Деца	0
Млади	8
Старији	336
Одрасли	771
Укупно	1115

Број корисника за које је утврђен потребан степен подршке према процењеним степенима подршке (статус према евиденцији на дан 31.12.2020)					
Степен подршке	Деца	Млади	Одрасли	Старији	Укупно
1. степен подршке	0	7	212	70	289
2. степен подршке	0	2	324	124	450
3. степен подршке	0	2	561	109	672
4. степен подршке	0	1	229	45	275
Укупно	0	12	1326	348	1686



Број корисника за које је у току године урађен план услуга	
Узраст	Број
Деца	0
Млади	5
Одрасли	769
Старији	268
Укупно	1042

7. ЕВИДЕНЦИЈА НАСИЉА НАД КОРИСНИЦИМА ДОМСКОГ СМЕШТАЈА

Број пријава/жалби евидентираних од стране интерног тима установе због насиља над корисницима у току године је 6, у категорији одраслих 4 и 2 у категорији старијих. Број пријава/жалби интерног тима установе упућених органу старатељства због насиља над корисницима у току године је 6. Број евидентираних случајева у односу на 2019 је мањи за два случаја.

Број пријава/жалби евидентираних од стране интерног тима установе због насиља над корисницима у току године	
Узраст жртве	Број пријава /жалби
деца	0
млади	0
одрасли	4
старији	2
Укупно	6

Број пријава/жалби интерног тима установе упућених органу старатељства због насиља над корисницима у току године	
Узраст жртве	Број пријава /жалби
деца	0
млади	0
одрасли	4
старији	2

Структура корисника према доминантном облику насиља коме су били изложени током боравка у установи у току године																
Облик насиља	деца		млади		одрасли		старији		Укупно деца	Укупно млади	Укупно одрасли	Укупно старији	Укупно М	Укупно Ж	Укупно	
	М	Ж	М	Ж	М	Ж	М	Ж								
Физичко насиље	0	0	0	0	0	0	0	0	0	0	0	0	0	0	0	0
Сексуално насиље	0	0	0	0	0	0	0	0	0	0	0	0	0	0	0	0
Емоционално насиље	0	0	0	0	1	2	1	0	0	0	3	1	2	2	4	4
Занемаривање и немарно поступање	0	0	0	0	0	0	0	0	0	0	0	0	0	0	0	0

Експлоатација/економско насиље	0	0	0	0	1	0	1	0	0	0	1	1	2	0	2
Укупно	0	0	0	0	2	2	2	0	0	0	4	2	4	2	6

Структура корисника према врсти означеног насилника у току године															
Означени насилник	деца		млади		одрасли		старији		Укупно деца	Укупно млади	Укупно одрасли	Укупно старији	Укупно М	Укупно Ж	Укупно
	М	Ж	М	Ж	М	Ж	М	Ж							
Запослени	0	0	0	0	0	1	0	0	0	0	1	0	0	1	1
Други корисник	0	0	0	0	1	2	1	1	0	0	3	2	2	3	5
Особа ван установе	0	0	0	0	0	0	0	0	0	0	0	0	0	0	0
Неко други	0	0	0	0	0	0	0	0	0	0	0	0	0	0	0
Укупно	0	0	0	0	1	3	1	1	0	0	4	2	2	4	6

У току године није било поднетих кривичних пријава према починцима насиља.

8. ДРУГЕ УСЛУГЕ КОЈЕ УСТАНОВЕ ПРУЖАЈУ

Преглед пружања додатних услуга по установама.

1. Дом за смештај душевно оболелих лица „Василије Острошки“, Нови Бечеј - помоћ у кући, становање уз подршку, храна на точковима и клуб;
2. Дом за душевно оболела лица „1. октобар“, Стари Лец, Пландиште – становање уз подршку;
3. Дом за душевно оболела лица „Чуруг“, Чуруг, Жабаљ - становање уз подршку;
4. Дом за лица ометена у менталном развоју „Otthon „ Стара Моравица, Бачка Топола – нема додатних услуга;
5. Дом за лица ометена у менталном развоју „Срце у Јабуци“ Јабука, Панчево - становање уз подршку и дневни боравак;
6. Дом слепих „Збрињавање“ , Панчево - нема додатних услуга.

Подаци о другим услугама (које подлежу лиценцирању) које је установа пружала у току године и број корисника услуга на дан 31.12.2020.							
Назив услуге	Пружа 1/ Не пружа 0	Има лиценцу 1/ Нема лиценцу 0	Број корисника на дан 31.12.2020				Укупно
			Деца	Млади	Одрасли	Старији	
Прихватилиште (сигурна кућа, прихватна станица)	0	0	0	0	0	0	0
Предах смештај	0	0	0	0	0	0	0

Дневни боравак	1	1	0	1	4	1	6
Помоћ у кући	1	0	0	0	0	20	20
Свратиште	0	0	0	0	0	0	0
Лични пратилац детета	0	0	0	0	0	0	0
Становање уз подршку	4	0	0	1	53	2	56
Персонална асистенција	0	0	0	0	0	0	0
СОС телефон	0	0	0	0	0	0	0
Укупно			0	2	57	23	82

Број радника запослених или ангажованих на пружању услуга које подлежу лиценцирању на дан 31.12.2020.	
Врста посла	Број радника, 31.12.
Руководећи радници	0
Стручни радници	2
Стручни сарадници	0
Сарадници	1
Финансијско-административни радници	0
Технички радници	14
Укупно	17

Подаци о другим услугама/програмима (које НЕ ПОДЛЕЖУ ЛИЦЕНЦИРАЊУ) које је установа пружала у току године и број корисника услуга на дан 31.12.2020.						
Назив услуге	Пружа 1/ Не пружа 0	Број корисника на дан 31.12.				Укупно
		Деца	Млади	Одрасли	Старији	
Породични сарадник	0	0	0	0	0	0
Клуб	1	0	0	5	190	195
Саветовалиште	0	0	0	0	0	0
Телефонско саветовалиште	0	0	0	0	0	0
Третмански центар	0	0	0	0	0	0

Дневни центар	0	0	0	0	0	0
Храна на точковима	1	0	0	10	61	71
Нешто друго, уписати:		0	0	0	0	0
Нешто друго, уписати:		0	0	0	0	0
Нешто друго, уписати:		0	0	0	0	0
Укупно		0	0	15	251	266

Број радника запослених или ангажованих на пружању услуга или програма које НЕ ПОДЛЕЖУ ЛИЦЕНЦИРАЊУ на дан 31.12.2020	
Врста посла	Број радника, 31.12.
Руководећи радници	0
Стручни радници	0
Стручни сарадници	0
Сарадници	0
Финансијско-административни радници	0
Технички радници	2
Укупно	2