



**ПОКРАЈИНСКИ ЗАВОД
ЗА СОЦИЈАЛНУ ЗАШТИТУ**

**ОБЈЕДИЊЕНИ ИЗВЕШТАЈ О РАДУ УСТАНОВА
ЗА СМЕШТАЈ ОДРАСЛИХ И СТАРИЈИХ
КОРИСНИКА У АП Војводини**

Приватни сектор

ЗА 2019. ГОДИНУ

Нови Сад, април 2020.године

1.УВОД	3
2.ОПШТИ ПОДАЦИ О УСТАНОВАМА КОЈЕ ПРУЖАЈУ УСЛУГУ СМЕШТАЈА ОДРАСЛИМ И СТАРИЈИМ ЛИЦИМА	3
3.КАПАЦИТЕТИ ЉУДСКИХ РЕСУРСА ЗА ПРУЖАЊЕ УСЛУГЕ ДОМСКОГ СМЕШТАЈА.....	5
4.ПРОЦЕДУРЕ У УСТАНОВИ	6
5.КОРИСНИЦИ ДОМСКОГ СМЕШТАЈА ПРЕМА ОСНОВНИМ КАРАКТЕРИСТИКАМА	6
6.СТРУЧНИ РАД СА КОРИСНИЦИМА ДОМСКОГ СМЕШТАЈА.....	11
7.ЕВИДЕНЦИЈА НАСИЉА НАД КОРИСНИЦИМА ДОМСКОГ СМЕШТАЈА	12
8.ОСТАЛЕ УСЛУГЕ КОЈЕ УСТАНОВЕ ПРУЖАЈУ	12
Прилог 1. Листа домова за смештај одраслих и старијих - нејавни сектор у АПВ.....	13

1 .УВОД

Предмет овог извештаја је приказ података који обухватају капацитете установа (инфраструктурне и кадровске) за пружање услуге домског смештаја и карактеристика корисничке групе у установама које пружају услуге смештаја одраслим и старим особама у АП Војводини за 2019. годину, **приватни сектор**.

Циљ сачињавања извештаја је информисање надлежних институција, стручне и шире јавности о бројном стању и најважнијим кретањима у области институционалног смештаја одраслих и старих лица на територији АП Војводине.

1.1. Нормативна основа пружања услуге смештаја за одрасла и стара лица

Нормативни акти који у највећој мери уређују услугу смештаја одраслих и старијих у систему социјалне заштите у Републици Србији су: Закон о социјалној заштити („Сл. гласник РС “, бр. 24/11), Правилник о ближим условима и стандардима за пружање услуга социјалне заштите („Сл. гласник РС “, бр.42/2013, 89/2018, 73/2019), Правилник о лиценцирању организација социјалне заштите, („Сл. гласник РС “, бр.42/2013), Правилник о лиценцирању стручних радника у социјалној заштити, („Сл. гласник РС “, бр.42/2013), Правилник о стручним пословима у социјалној заштити са изменама и допунама овог Правилника („Сл. гласник РС,,, бр.1/2012 и 42/2013), Уредба о мрежи установа социјалне заштите („Сл. гласник РС “, бр.16/2012 и 12/2013) као и други општи прописи.

Према Закону о социјалној заштити домским смештајем се кориснику обезбеђује становање и задовољење основних животних потреба и здравствена заштита¹. Домски смештај обезбеђује се кориснику коме се не могу обезбедити или није у његовом најбољем интересу останак у породици, услуге у заједници или породични смештај². Закон о социјалној заштити је предвидео могућност да организације социјалне заштите могу оснивати и друга физичка и правна лица која испуњавају прописане услове и стандарде за пружање одређене услуге.

1.2. Методологија

Подаци су прикупљени путем информационог система за прикупљање и обраду података „Аурора“, и у наративу који садржи шира образложења и интерпретацију података, додатна објашњења, потребе и изазове у раду, као и начине превазилажења тешкоћа.

2. ОПШТИ ПОДАЦИ О УСТАНОВАМА КОЈЕ ПРУЖАЈУ УСЛУГУ СМЕШТАЈА ОДРАСЛИМ И СТАРИЈИМ ЛИЦИМА

2.1. Капацитети домског смештаја за одрасле и старије у приватном сектору

У АП Војводини 57³ лиценцираних организација социјалне заштите - приватни сектор пружа услуге смештаја одраслим и старим лицима. **Укупан смештајни капацитет**

¹члан 51. Закона о социјалној заштити („Сл. гласник РС “, бр. 24/11)

²члан 52. став 1. Закона о социјалној заштити („Сл. гласник РС “, бр. 24/11)

³Прилог 1. Листа домова за смештај одраслих и старијих - нејавни сектор у АПВ

је 1695 са 1499 корисника на дан 31.12.2019. године. Повећање капацитета је за 6.08% у односу на 2018. годину.

Територијална покривеност АП Војводине домовима за смештај одраслих и старијих у приватном сектору



Структура смештајних капацитета домског смештаја у току године			
Категорија смештаја	Нема / Има	Број смештајних јединица	Број места у категорији
Једнокреветни апартман/гарсоњера	0	0	0
Двокреветни апартман/гарсоњера	3	10	20
Вишекреветни апартман/гарсоњера	2	8	27
Једнокреветна соба	25	70	70
Двокреветна соба	45	265	530
Трокреветна соба	42	188	564
Четворокреветна соба	36	121	484
5 - 9 кревета у соби	0	0	0
Више од 10 кревета у соби	0	0	0
Укупно	153	662	1695

3. КАПАЦИТЕТИ ЉУДСКИХ РЕСУРСА ЗА ПРУЖАЊЕ УСЛУГЕ ДОМСКОГ СМЕШТАЈА

Број свих запослених и ангажованих радника за услугу домски смештај на дан 31.12. према статусу запослених							
	Р а д н о м е с т о						Укупно
	Руководећи радници	Стручни радници	Стручни сарадници	Сарадници	Фин-админ	Технички радници	
Радни однос заснован на неодређено време	53	31	6	288	17	92	487
Радни однос заснован на одређено време	1	7	1	94	1	42	146
Ангажовање на обављању привремених и повремених послова или другом типу уговора	4	64	3	30	11	4	116
Приправници и стажисти	0	0	0	0	0	0	0
Укупно	58	102	10	412	29	138	749

Број ангажованих радника је у 2019 повећан за 6% у односу на 2018.године

Број ангажованих радника који су похађали програме стручног усавршавања у извештајном периоду	
Врста програма обуке или стручног усавршавања	Број радника
Програми обуке који су акредитовани у систему социјалне заштите	45

Програми обуке из области соц заштите који нису акредитовани	17
Програми обуке који су акредитовани у систему здравствене заштите	69
Програми обуке из области здравствене заштите који нису акредитовани	31
Семинари, саветовања, конференције и друго	36
Неки други програми или усавршавања (академско усавршавање – специјализација, мастер и сл.)	5

4. ПРОЦЕДУРЕ У УСТАНОВИ

Током 2019. године евидентирано је 139 примедби, притужби или жалби од стране корисника, усмених и једна писмена што је два и по пута више него у 2018. години. У току 2019. године је у 2 установе било примене рестриктивних мера за 3 корисника који својим понашањем доводе у опасност себе, друге кориснике, особље, посетиоце или имовину и примењене су искључиво на основу планираних, праћених, надгледаних и временски ограничених интервенција у складу са прописом.

Формиране тимове за поступање у случајевима насиља над корисницима имају у 41 установи.

Поступак интерне евалуације са испитивањем задовољства корисника је реализовано у 52 установе.

5. КОРИСНИЦИ ДОМСКОГ СМЕШТАЈА ПРЕМА ОСНОВНИМ КАРАКТЕРИСТИКАМА

Структура свих корисника домског смештаја према узрасту и полу у току године и на дан 31.12.

Старост	Мушки		Женски		Укупно у години	Укупно бр. на дан 31.12.
	у години	бр. на дан 31.12.	у години	бр. на дан 31.12.		
до 64 год. (одрасли)	94	41	100	52	194	93
65 - 79 год. (старији)	384	156	773	397	1157	553
80 год и више	500	165	1346	688	1846	853
Укупно	978	362	2219	1137	3197	1499

Структура нових корисника домског смештаја који су смештени у току године

Старост	"Нови" -Корисници смештени у установу у току године		Укупно
	Мушко	Женско	
до 64 год. (одрасли)	70	59	129
65 - 79 год. (старији)	267	448	715
80 год и више	339	811	1150
Укупно	676	1318	1994

Удео нових корисника у укупном броју током 2019. године је 62% . Удео корисника којима је током године прекинут смештај је 53% . Флукуација корисника у приватним домовима је просечно 58% у 2019. години.

Корисници домског смештаја према брачном статусу пред смештај у дом и полу, на дан 31.12.			
Брачни статус	Корисници на дан 31.12.		Укупно
	М	Ж	
ожењени/удате	68	79	147
у ванбрачној заједници	3	5	8
неожењени/неудате	53	65	118
разведени	53	132	185
удовци/удовице	185	856	1041
Укупно	362	1137	1499

Корисници домског смештаја према домаћинству у којем су живели (породичном статусу) пре смештаја у дом и полу, на дан 31.12.			
Тип домаћинства/Породични статус пре смештаја	Корисници на дан 31.12.		Укупно
	М	Ж	
Самачко домаћинство	188	661	849
Домаћинство са партнером	84	133	217
Са децом/унуцима	55	279	334
Домаћинство са другим сродницима	23	48	71
Нешто друго	12	16	28
Укупно	362	1137	1499

Корисници домског смештаја према образовном статусу и полу, на дан 31.12.			
Образовни статус	Корисници на дан 31.12.		Укупно
	М	Ж	
Без школе	23	149	172
Основно образовање	101	462	563
КВ-ВК - ССС	173	403	576
Виша и висока школа	65	123	188
Укупно	362	1137	1499

Корисници домског смештаја према пензијском статусу и старости, на дан 31.12.				
Пензијски статус, на крају тренутне године	Старост			Укупно
	до 64 г	65-79 г	80 г и више	
Лични пензионер	14	309	445	768
Инвалидски пензионер	43	66	41	150
Породични пензионер	11	132	275	418
Пољопривредни пензионер	0	14	22	36
Издржавано лице – није пензионер	15	23	41	79
Нешто друго	10	9	29	48
Укупно	93	553	853	1499

Корисници домског смештаја према месту пребивалишта пред смештај у дом, на дан 31.12.	
Пребивалиште корисника	Укупно
Са територије округа у ком је установа	1096
Ван округа у ком је установа	403
Укупно	1499

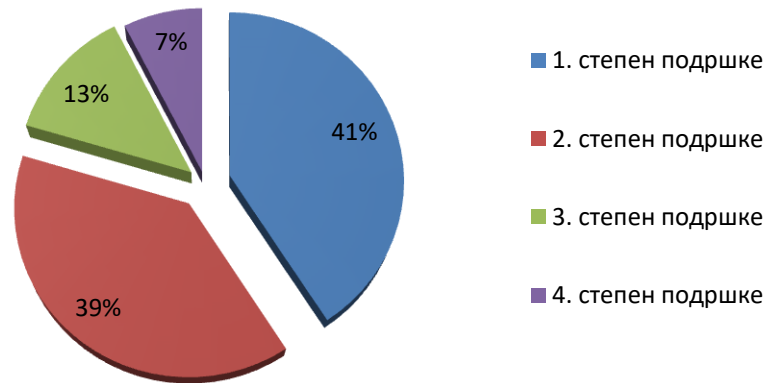
Корисници домског смештаја према разлогу смештаја у дом и старости на дан 31.12. (навести само један, доминантан разлог)				
	Старост			Укупно ⁰
	до 64 г	65-79 г	80 г и више	
Корисник нема ближих сродника - децу, брачног или ванбрачног партнера	16	37	75	128
Породица корисника није спремна да води бригу о њему	12	105	126	243
Породица нема услова/ има тешкоће у организацији свакодневног функционисања	51	261	450	762
Угроженост/насиље у породици	0	1	1	2
Социо-материјална угроженост породице (и корисника)	0	0	10	10
Лични избор корисника	12	144	189	345
Друго	2	5	2	9
Укупно	93	553	853	1499

Корисници домског смештаја према дужини боравка у дому и старости на дан 31.12.				
Дужина боравка	Старост			Укупно
	до 64 г	65-79 г	80 г и више	
до 6 месеци	36	195	265	496
7-11 месеци	21	109	162	292
1-2 год	26	151	273	450
3-4 год	7	65	121	193
5-7 год	2	19	28	49
8-10 год	1	13	4	18
преко 10 год	0	1	0	1
Укупно	93	553	853	1499

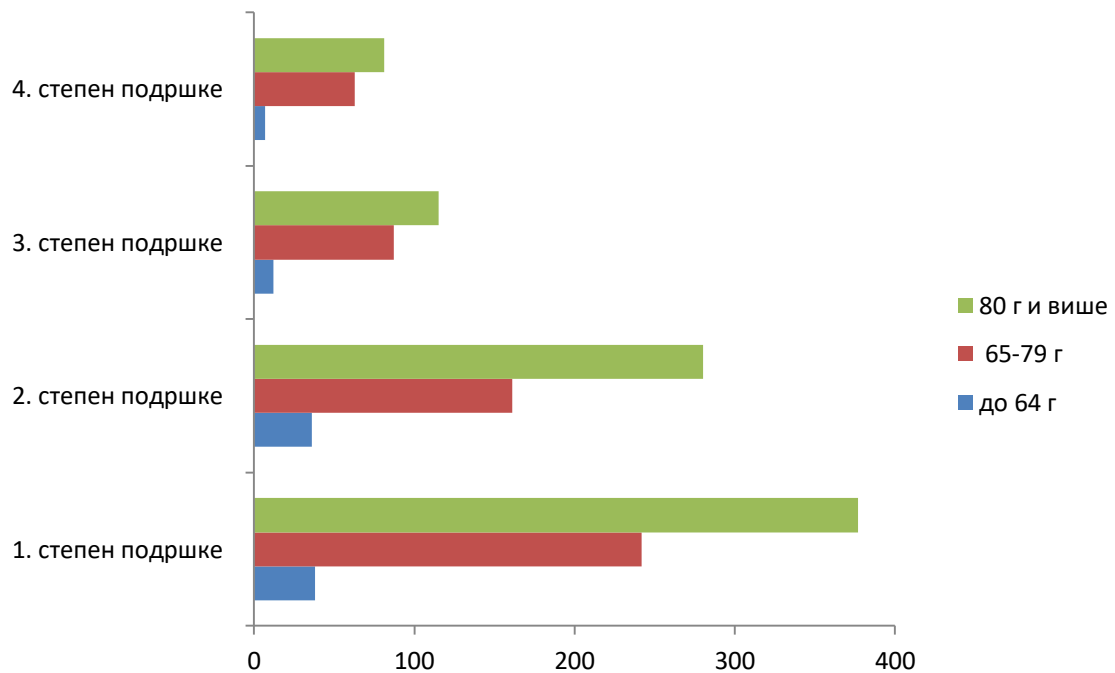
Удео корисника који у дому бораве до 6 месеци је 33% док корисници који су преко 5 година је само 4.5% .

Број корисника према утврђеном степену зависности и старости на дан 31.12.				
Степен функционалне зависности	до 64 г	65-79 г	80 г и више	Укупно
Независни	5	76	83	164
Полузависни	41	185	286	512
Зависни	47	292	484	823
Укупно	93	553	853	1499

Број корисника према процењеном степену подршке



Старост корисника и степен подршке



Корисници домског смештаја према врстама инвалидитета, менталних и интелектуалних тешкоћа и према старости, на дан 31.12. (један корисник се може евидентирати само по једној понуђеној опцији)				
Врста инвалидитета, менталних и интелектуалних тешкоћа	Старост			Укупно
	до 64 год.	65-79 год.	80 год. и више	
Телесни инвалидитет	18	148	210	376
Сензорни инвалидитет	3	19	36	58
Менталне тешкоће	20	123	135	278
Интелектуалне тешкоће	8	33	27	68

Аутизам, Ретов синдром, Аспергеров синдром и други поремећаји	1	0	11	12
Вишеструки (истовремено присуство 2 или више сметњи, тешкоћа, инвалидитета код једне особе)	38	139	319	496
Нема телесни или сензорни нвалидитет, менталне или интелектуалне тешкоће	5	91	115	211
Укупно	93	553	853	1499

Структура корисника према начину одржавања контаката са сродницима, на дан 31.12.				
Начин одржавања контаката	Старост			Укупно
	до 64 год.	65-79 год.	80 год. и више	
Редовно (најмање једном месечно) се виђа са сродницима у дому и проводи викенде и празнике у породици	23	100	170	293
Редовно се виђа са сродницима у дому (најмање једном месечно)	49	328	490	867
Повремено (мање од једном месечно) се виђа са сродницима у дому	7	59	88	154
Ретко се виђа са сродницима, без предвидљиве динамике	8	29	49	86
Не виђа се са сродницима али контактирају путем телефона, интернета...	2	29	41	72
Без контаката	1	3	6	10
Нема сродника	3	5	9	17
Укупно	93	553	853	1499

Контакти са сродницима 77% корисника одржава редовно.

Корисници према старатељској заштити и старости, на дан 31.12.				
Вршилац дужности старатеља	Старост			Укупно
	до 64 год.	65-79 год.	80 год. и више	
Сродник или друга блиска особа	26	86	100	212
Непосредни старатељ	2	5	5	12
Колективни старатељ	1	4	0	5
Није под старатељством	64	458	748	1270
Укупно	93	553	853	1499

Корисници према начину плаћања смештаја, на дан 31.12.				
Плаћање смештаја	Старост			Укупно
	до 64 год.	65-79 год.	80 год. и више	
Плаћа сам у целости	11	94	107	212
Сам + сродници	43	253	398	694
Сродници у потпуности	36	202	342	580
Сам + буџет РС	0	0	0	0
Буџет РС у целости	0	0	1	1
Давалац издржавања (Уговор о доживотном издржавању)	0	3	5	8
Остало (навести шта у наративном извору)	3	1	0	4
Укупно	93	553	853	1499

Корисници према разлогу престанка смештаја у установи, укупно у току године				
Разлог престанка смештаја	Старост			Укупно
	до 64 год.	65-79 год.	80 год. и више	
Вратили се у своју породицу /свој дом	31	123	144	298
Упућен на Породични смештај	4	0	5	9
Премештени у други дом	11	61	73	145
Напустили установу на свој захтев	7	39	19	65
Умрли	45	369	742	1156
Престао смештај из другог разлога (навести разлоге у наративном извештају)	3	12	10	25
Укупно	101	604	993	1698

Разлог престанка смештаја за 68% корисника је смрт а 18% корисника се врати у свој дом/породицу.

Уколико је разлог престанка смештаја смрт, наведите узрок смрти корисника				
Узрок смрти	Старост			Укупно
	до 64 год.	65-79 год.	80 год. и више	
Болест	45	369	742	1156
Самоубиство	0	0	0	0
Убиство	0	0	0	0
Несрећни случај	0	0	0	0
Укупно	45	369	742	1156

Уколико је престанак смештаја у току године наступио услед смрти, наведите дужину боравка корисника у дому				
дужина смештаја	Старост			Укупно
	одрасли, до 64 год.	старији, 65-79 год.	старији, 80 год. и више	
до 6 месеци	37	255	444	736
7-11 месеци	5	57	143	205
1-2 год	3	33	111	147
3-4 год	0	20	31	51
5-7 год	0	3	10	13
8-10 год	0	1	2	3
преко 10 год	0	0	1	1
Укупно	45	369	742	1156

64% корисника који су умрли је боравило у дому до 6 месеци.

6. СТРУЧНИ РАД СА КОРИСНИЦИМА ДОМСКОГ СМЕШТАЈА

Стручни послови су саставни део услуге смештаја и основа за реализацију социјалне и здравствене заштите, свих видова рехабилитације и других активности корисника на смештају. Стручни послови социјалне заштите у оквиру пружања услуге домског смештаја су, пре свега, послови процене потреба корисника, планирање услуга, као и праћење тока и ефеката заштите, и свих неопходних услова за реализацију планираних циљева на индивидуалном нивоу.

Корисници у току године према начину упућивања на коришћење услуге	
	Број
Број корисника који су самостално уговорали коришћење услуге са пружаоцем	3123
Број корисника који су упућени од стране центра за социјални рад	74
Укупно	3197

Број корисника за које је у току године урађена процена / поновни преглед	
	Број
Одрасли	126
Старији, 65- 79	908
Старији, 80 и више	1391
Укупно	2425

Број корисника за које је у току године урађен индивидуални план услуге	
	Број
Одрасли	133
Старији, 65- 79	942
Старији, 80 и више	1457
Укупно	2532

7. ЕВИДЕНЦИЈА НАСИЉА НАД КОРИСНИЦИМА ДОМСКОГ СМЕШТАЈА

У 2019. години није било евидентираних случајева насиља над корисницима.

8. ОСТАЛЕ УСЛУГЕ КОЈЕ УСТАНОВЕ ПРУЖАЈУ

Установе из приватног сектора не пружају друге услуге сем домског смештаја.

Прилог 1. Листа домова за смештај одраслих и старијих - приватни сектор у АП Војводини

Ред. бр	Назив дома	Општина /Град
1.	Адам плус	Ковачица
1.	Алибунар	Алибунар
2.	Анастасија	Суботица
3.	Атерос-Суб	Суботица
4.	Баттианеум	Кањижа
5.	Бетанија	Град Нови Сад
6.	Борика	Суботица
7.	Василиса	Беоцин
8.	Вила Анкора	Суботица
9.	Вила Анкора 1	Суботица
10.	Вила Веста	Суботица
11.	Вила Мир лукс	Град Нови Сад
12.	Герон	Беоцин
13.	Голд стар	Ковачица
14.	Долина сунца	Панчево
15.	Долина сунца Суботица	Суботица
16.	Дом Ђекић 1955	Зрењанин
17.	Дом Старчевић	Зрењанин
18.	Дом Богдановић	Суботица
19.	Дом Кућа неге	Суботица
20.	Дом Свит хоум	Суботица
21.	Живети сто година	Суботица
22.	Златна нега	Стара Пазова
23.	Златно доба Суботица	Суботица
24.	Кладомокс плус	Суботица
25.	Конак	Град Нови Сад
26.	Луана	Шид
27.	Максимовић	Суботица

28.	Марија	Град Нови Сад
29.	МАСС 021	Град Нови Сад
30.	МАСС Грин Хаус	Град Нови Сад
31.	МАСС Грин хаус 2	Нови Сад
32.	Медик	Бачка Паланка
33.	Милан-Киќин	Град Нови Сад
34.	Милка	Град Нови Сад
35.	Милка 2	Град Нови Сад
36.	Мисерикордиа	Киќинда
37.	Момчиловић	Шид
38.	Нанини конаци	Зрењанин
39.	Национални Дом	Алибунар
40.	Наш други дом	Град Нови Сад
41.	Наша Оаза	Суботица
42.	Нера дом	Зрењанин
43.	Оаза силка-СМ	Сремска Митровица
44.	Препород161	Инђија
45.	Пушин	Суботица
46.	Ристић, огранак Долово	Панчево
47.	Ружа Јелена	Опово
48.	Санус вита	Град Нови Сад
49.	Свети Георгије	Град Нови Сад
50.	Симфонија плус	Ковин
51.	Снежана Капра Јанков	Зрењанин
52.	Старо забавиште	Зрењанин
53.	Тресава 1	Суботица
54.	Фемели Гарден	Панчево
55.	Феникс	Ковачица
56.	Фортис Вита	Зрењанин